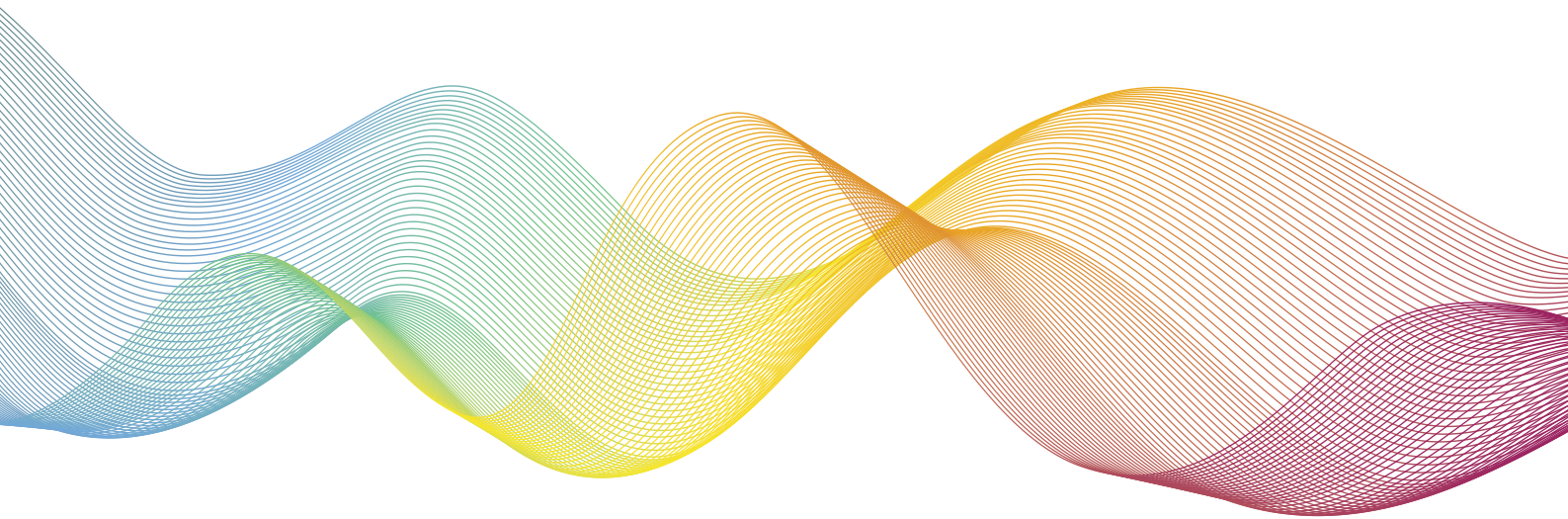
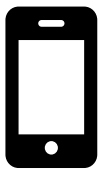


— MITTEL UND WEGE/IMPULSE UND LÖSUNGEN —

PREISLISTE 2017



KONTAKTIEREN SIE UNS:



Einfach anrufen ...

oder



per E-Mail bestellen.

+49 6204 7095-0

info@samoahallbauer.de



MITTEL UND WEGE / IMPULSE UND LÖSUNGEN

PREISÜBERSICHT NACH ARTIKELNUMMER

Die Preisübersicht beinhaltet eine Artikelaufstellung der beiden Kataloge „Impulse und Lösungen“ und „Mittel und Wege“. Nach Artikelnummer geordnet finden sich hier Produkte folgender Kategorien:

Fett

Diesel

Frischöl

Chemikalien

Altöl

Lagerung

Art. Nr.	Art. Bezeichnung	Menge / ME	Preis €	PE
01531	Einhandpresse PEP 500/D	1	33,00	1
01531	Einhandpresse PEP 500/D	50	26,00	1
01532	Einhandpresse PEP500/G	1	38,00	1
01532	Einhandpresse PEP500/G	50	36,30	1
01801	Set 701/M HA sw + 103/M HV Kart HV	1	27,70	1
01801	Set 701/M HA sw + 103/M HV Kart HV	50	24,70	1
01803	Set 701/M HA sw + 110/M HV Kart HV	1	37,80	1
01803	Set 701/M HA sw + 110/M HV Kart HV	50	33,40	1
01831	Set 701/R HA sw + 103/R HV Kart HV	1	27,70	1
01831	Set 701/R HA sw + 103/R HV Kart HV	50	24,80	1
01833	Set 701/R HA sw + 110/R HV Kart HV	1	37,80	1
01833	Set 701/R HA sw + 110/R HV Kart HV	50	33,40	1
01851	Set 709/M HV sw + 103/M HV Plb	1	22,60	1
01851	Set 709/M HV sw + 103/M HV Plb	50	21,80	1
01853	Set 709/M HA sw + 910/M HV Plb	1	26,10	1
01853	Set 709/M HA sw + 910/M HV Plb	50	24,10	1
01881	Set 709/R N sw + 103/R HV Plb	1	22,60	1
01881	Set 709/R N sw + 103/R HV Plb	50	21,80	1
01883	Set 709/R HA sw + 910/R HV Plb	1	26,10	1
01883	Set 709/R HA sw + 910/R HV Plb	50	24,10	1
01901	Fettpatrone PAT400 LUMO Mehrzweckfett G2	1	5,00	1
02002	Düsenrohr 101/M	1	3,00	1
02002	Düsenrohr 101/M	50	2,90	1
02003	Düsenrohr 101/M gerade	1	3,00	1
02003	Düsenrohr 101/M gerade	50	2,90	1
02004	Düsenrohr 102/M	1	3,00	1
02004	Düsenrohr 102/M	50	2,90	1
02006	Düsenrohr 102/M gerade	1	3,00	1
02006	Düsenrohr 102/M gerade	50	2,90	1
02007	Düsenrohr 103/M HV	1	5,20	1
02007	Düsenrohr 103/M HV	50	4,30	1
02014	Düsenrohr 103/M HV gerade	1	5,20	1
02014	Düsenrohr 103/M HV gerade	50	4,30	1
02032	Düsenrohr 101/R	1	3,00	1
02032	Düsenrohr 101/R	50	2,90	1
02033	Düsenrohr 101/R gerade	1	3,00	1
02033	Düsenrohr 101/R gerade	50	2,90	1
02034	Düsenrohr 102/R	1	3,00	1
02034	Düsenrohr 102/R	50	2,90	1
02036	Düsenrohr 102/R gerade	1	3,00	1
02036	Düsenrohr 102/R gerade	50	2,90	1
02037	Düsenrohr 103/R HV	1	5,20	1
02037	Düsenrohr 103/R HV	50	4,30	1
02042	Düsenrohr 103/R HV gerade	1	5,20	1
02042	Düsenrohr 103/R HV gerade	50	4,30	1
02423	Panzerschlauch 2200 HV	1	17,70	1
02423	Panzerschlauch 2200 HV	50	15,40	1
02425	Panzerschlauch 2210/M 1 N	1	30,70	1
02426	Panzerschlauch 2210/M 22 N	1	34,90	1
02426	Panzerschlauch 2210/M 22 N	50	33,60	1
02501	Panzerschlauch 110/M HV	1	13,10	1
02501	Panzerschlauch 110/M HV	50	11,70	1

Art. Nr.	Art. Bezeichnung	Menge / ME	Preis €	PE
02503	Panzerschlauch 111/M HV	1	17,60	1
02503	Panzerschlauch 111/M HV	50	15,80	1
02505	Panzerschlauch 1110/M HV	1	26,60	1
02505	Panzerschlauch 1110/M HV	50	24,20	1
02506	Panzerschlauch 112/M HV	1	14,40	1
02506	Panzerschlauch 112/M HV	50	12,80	1
02508	Panzerschlauch 1120/M HV	1	20,10	1
02508	Panzerschlauch 1120/M HV	50	18,90	1
02510	Panzerschlauch 113/M N	1	27,90	1
02510	Panzerschlauch 113/M N	50	26,20	1
02512	Panzerschlauch 1130/M HV	1	29,40	1
02512	Panzerschlauch 1130/M HV	50	27,70	1
02531	Panzerschlauch 110/R HV	1	13,10	1
02531	Panzerschlauch 110/R HV	50	11,70	1
02533	Panzerschlauch 111/R HV	1	17,60	1
02533	Panzerschlauch 111/R HV	50	15,80	1
02536	Panzerschlauch 112/R HV	1	14,40	1
02536	Panzerschlauch 112/R HV	50	12,80	1
02538	Panzerschlauch 1120/R HV	1	20,10	1
02538	Panzerschlauch 1120/R HV	50	18,90	1
02540	Panzerschlauch 113/R HV	1	27,90	1
02540	Panzerschlauch 113/R HV	50	26,20	1
02542	Panzerschlauch 1130/R HV	1	29,40	1
02542	Panzerschlauch 1130/R HV	50	27,70	1
02601	Gummipanzerschl. PZ 300/M HV	1	8,60	1
02601	Gummipanzerschl. PZ 300/M HV	50	8,10	1
02607	Gummipanzerschl. PZ 500/M HV	1	13,30	1
02631	Gummipanzerschl. PZ 300/R HV	1	8,60	1
02631	Gummipanzerschl. PZ 300/R HV	50	8,10	1
02637	Gummipanzerschl. PZ 500/R HV	1	13,30	1
02640	Drehgelenk 640/M	1	13,60	1
02640	Drehgelenk 640/M	50	13,10	1
02641	Drehgelenk 640/R	1	13,60	1
02641	Drehgelenk 640/R	50	13,10	1
02701	Hochdruckschlauch 910/M HV	1	8,50	1
02701	Hochdruckschlauch 910/M HV	50	7,10	1
02703	Hochdruckschlauch 911/M HV	1	10,40	1
02703	Hochdruckschlauch 911/M HV	50	9,00	1
02731	Hochdruckschlauch 910/R HV	1	8,50	1
02731	Hochdruckschlauch 910/R HV	50	7,10	1
02733	Hochdruckschlauch 911/R HV	1	10,40	1
02733	Hochdruckschlauch 911/R HV	50	9,00	1
02738	Hochdruckschlauch 9120/R HV mit Schiebekupplung M22	1	15,80	1
02801	Hochdruckschlauch KS 300/M HV	1	4,10	1
02801	Hochdruckschlauch KS 300/M HV	50	3,80	1
02803	Hochdruckschlauch KS 500/M HV	1	6,10	1
02803	Hochdruckschlauch KS 500/M HV	50	5,40	1
02831	Hochdruckschlauch KS 300/R HV	1	4,10	1
02831	Hochdruckschlauch KS 300/R HV	50	3,80	1
02833	Hochdruckschlauch KS 500/R HV	1	6,10	1
02833	Hochdruckschlauch KS 500/R HV	50	5,40	1
03122	Stoßpresse T100/2	1	15,30	1

Art. Nr.	Art. Bezeichnung	Menge / ME	Preis €	PE
03122	Stoßpresse T100/2	50	15,00	1
03132	Stoßpresse T100/3	1	16,10	1
03132	Stoßpresse T100/3	50	15,60	1
03322	Stoßpresse T180/2	1	17,90	1
03322	Stoßpresse T180/2	50	17,40	1
03332	Stoßpresse T180/3	1	18,60	1
03332	Stoßpresse T180/3	50	18,20	1
04021	Stoßpresse F60/2	1	8,10	1
04021	Stoßpresse F60/2	50	7,50	1
04032	Stoßpresse F60/3	1	8,30	1
04032	Stoßpresse F60/3	50	7,60	1
04052	Stoßpresse F60/Na	1	8,30	1
04052	Stoßpresse F60/Na	50	7,60	1
04082	Fettkissen GP 1	1	2,40	1
04085	Fettpatrone PAT60	1	3,30	1
04121	Stoßpresse F150/2	1	13,90	1
04121	Stoßpresse F150/2	50	13,40	1
04131	Stoßpresse F150/3	1	14,10	1
04131	Stoßpresse F150/3	50	13,70	1
05122	Stoßpresse FO180/2	1	21,30	1
05122	Stoßpresse FO180/2	50	19,80	1
05132	Stoßpresse FO180/3	1	21,90	1
05132	Stoßpresse FO180/3	50	20,50	1
06010	Saug-u.Füllpresse SFP 250	1	15,10	1
06011	Saug-u.Füllpresse SFP 500 Stahl - R 1/8"	1	18,30	1
06014	Saug-u.Füllpresse SFP 1000 Stahl - R 1/8"	1	19,80	1
06015	Saug-u.Füllpresse SFP 500 mit Doppelventil u.2 Schläuchen	1	28,40	1
07011	Spitzmundstück Nr.23 M9x1 mit Dichtung	1	2,40	1
07011	Spitzmundstück Nr.23 M9x1 mit Dichtung	50	2,20	1
07012	Spitzmundstück Nr.23 M10x1 mit Lederdichtung	1	2,20	1
07012	Spitzmundstück Nr.23 M10x1 mit Lederdichtung	50	2,00	1
07013	Spitzmundstück Nr.23 G1/8" mit Lederdichtung	1	2,20	1
07013	Spitzmundstück Nr.23 G1/8" mit Lederdichtung	50	2,00	1
07041	Universalmundstück Nr.36 M9x1 mit Dichtung	1	2,80	1
07041	Universalmundstück Nr.36 M9x1 mit Dichtung	50	2,50	1
07042	Universalmundstück Nr.36 M10x1 mit Lederdichtung	1	2,50	1
07042	Universalmundstück Nr.36 M10x1 mit Lederdichtung	50	2,30	1
07043	Universalmundstück Nr.36 G1/8" mit Lederdichtung	1	2,50	1
07043	Universalmundstück Nr.36 G1/8" mit Lederdichtung	50	2,30	1
07122	Mundstück 120/M HV	1	4,50	1
07122	Mundstück 120/M HV	50	3,70	1
07123	Mundstück 120/R HV	1	4,50	1
07123	Mundstück 120/R HV	50	3,70	1
07131	Winkelmundstück 120/M HV 90°	1	6,40	1
07131	Winkelmundstück 120/M HV 90°	50	5,80	1
07402	Schiebekupplung 121/M ZBR mit Abdichtkegel 8mm	1	5,40	1
07402	Schiebekupplung 121/M ZBR mit Abdichtkegel 8mm	50	5,20	1
07403	Schiebekupplung 121/R ZBR mit Abdichtkegel 8mm	1	5,40	1
07403	Schiebekupplung 121/R ZBR mit Abdichtkegel 8mm	50	5,20	1
07412	Schiebekupplung 1210/M ZBR mit Abdichtkegel 8mm	1	9,40	1
07412	Schiebekupplung 1210/M ZBR mit Abdichtkegel 8mm	50	9,20	1
07413	Schiebekupplung 1210/R ZBR mit Abdichtkegel 8mm	1	9,40	1

Art. Nr.	Art. Bezeichnung	Menge / ME	Preis €	PE
07413	Schiebekupplung 1210/R ZBR mit Abdichtkegel 8mm	50	9,20	1
07422	Schiebekupplung 12/M ZBR mit Abdichtkegel 4mm	1	4,90	1
07422	Schiebekupplung 12/M ZBR mit Abdichtkegel 4mm	50	4,70	1
07423	Schiebekupplung 12/R ZBR mit Abdichtkegel 4mm	1	4,90	1
07423	Schiebekupplung 12/R ZBR mit Abdichtkegel 4mm	50	4,70	1
07990	Profi-Hebelpressenkoffer M10x1	1	86,10	1
07991	Profi-Schnellwechselset SWS	1	63,30	1
08053	Füllmeister FG 5 HV	1	112,50	1
08053	Füllmeister FG 5 HV	10	108,50	1
08101	Füllmeister FG 10 HV	1	126,20	1
08101	Füllmeister FG 10 HV	10	121,10	1
08151	Füllmeister FG 15/18 HV	1	126,20	1
08151	Füllmeister FG 15/18 HV	10	121,10	1
08201	Füllmeister FG 20 HV	1	135,10	1
08201	Füllmeister FG 20 HV	10	129,70	1
08251	Füllmeister FG 25 HV	1	135,10	1
08251	Füllmeister FG 25 HV	10	129,70	1
08501	Füllmeister FG 50 HV	1	175,00	1
08501	Füllmeister FG 50 HV	10	167,80	1
08705	Füllmeister FGZ 5 HV	1	172,20	1
08705	Füllmeister FGZ 5 HV	10	166,40	1
08710	Füllmeister FGZ 10 HV	1	209,70	1
08710	Füllmeister FGZ 10 HV	10	201,00	1
08715	Füllmeister FGZ 15/18 HV	1	209,70	1
08715	Füllmeister FGZ 15/18 HV	10	201,00	1
08720	Füllmeister FGZ 20 HV	1	226,50	1
08720	Füllmeister FGZ 20 HV	10	217,10	1
08725	Füllmeister FGZ 25 HV	1	226,50	1
08725	Füllmeister FGZ 25 HV	10	217,10	1
08750	Füllmeister FGZ 50 HV	1	256,00	1
08750	Füllmeister FGZ 50 HV	10	245,30	1
08761	Füllmeister FGZ Kombi 25 HV	1	262,60	1
08761	Füllmeister FGZ Kombi 25 HV	10	250,50	1
08765	Füllmeister FGZ Kombi 50 HV	1	292,30	1
08765	Füllmeister FGZ Kombi 50 HV	10	278,70	1
09500	Mehrzweckpumpe MZE-02	1	38,80	1
09512	Mehrzweckpumpe MZP-05	1	50,60	1
09513	Mehrzweckpumpe MZG-05	1	84,00	1
09521	Mehrzweckpumpe MZA-02/20 f.Blechanister	1	120,50	1
09522	Mehrzweckpumpe MZA-02/20 f.Kunststoffkanister	1	114,60	1
09523	Mehrzweckpumpe MZG-02/20 f.Blechanister	1	186,60	1
09524	Mehrzweckpumpe MZG-02/20 f.Kunststoffkanister	1	176,90	1
09525	Mehrzweckpumpe MZA-02/50 stationär	1	134,60	1
09527	Mehrzweckpumpe MZG-02/50 stationär	1	195,10	1
09531	Chemikalienpumpe LMP-05	1	73,00	1
09604	Multi-Pumpe MP-04/50	1	26,80	1
09605	Multi-Pumpe MP-04/50 super	1	72,10	1
09614	Multi-Pumpe MP-04/200	1	32,40	1
09615	Multi-Pumpe MP-04/200 super	1	86,90	1
09618	Tri-Sure 2"-Adapter Feingewinde	1	4,70	1
09619	Universal-Adapter für 50 l-Fässer u.Behälter o.Gew.	1	10,00	1
09722	Dieselmatic mini 40 12V Typ S	1	492,50	1

Art. Nr.	Art. Bezeichnung	Menge / ME	Preis €	PE
09723	Dieselmatic mini 40 12V Typ E	1	331,50	1
09736	Haustankstelle DM plus 60 mit Digital-Durchlaufzähler	1	1.550,00	1
09772	Pumpmatic EZP 0.4 AW	1	712,70	1
09773	Pumpmatic EZP 0.4 AT	1	779,20	1
09843	Druckl.Füllmeister DPZ-2/50 mobil	1	785,50	1
09844	Druckl.Füllmeister DPZ-2/25 mobil	1	774,20	1
09847	Druckl.Füllmeister DPZ-2/25 stationär	1	679,60	1
09848	Druckl.Füllmeister DPZ-2/50 stationär	1	691,10	1
09849	Druckl.Füllmeister DPZ-2/200 stationär	1	1.001,50	1
09850	Druckl.Füllmeister DPZ-2/200 mobil	1	1.399,30	1
09865	Dieselmatic mini 40 24V Typ E	1	331,50	1
09866	Dieselmatic mini 40 24V Typ S	1	492,50	1
09901	Saugsondensortiment 6688	1	80,70	1
101200	Hebelpresse Modell 12-SG mit Düsenrohr u. Mstk	1	29,10	1
101200	Hebelpresse Modell 12-SG mit Düsenrohr u. Mstk	1	26,30	1
101240	Hebelpresse Modell 12-SG/1 mit Panzerschlauch u. Mstk	1	33,50	1
101240	Hebelpresse Modell 12-SG/1 mit Panzerschlauch u. Mstk	50	29,10	1
10205	Druckluftpresse DFP 500/D HV	1	120,90	1
10206	Druckluftpresse DFP 500/G HV	1	133,10	1
10210	Druckluftpresse DFP 1000/D HV	1	185,50	1
10211	Druckluftpresse DFP 1000/G HV	1	196,20	1
11101	Aufsatzteller 150	1	39,00	1
11102	Lagerteller	1	41,40	1
11211	Einhandpresse PEP200/D HV mit 2 Einschraubkartuschen	1	28,90	1
11211	Einhandpresse PEP200/D HV mit 2 Einschraubkartuschen	50	27,30	1
11212	Einhandpresse PEP200/H HV mit 2 Einschraubkartuschen	1	37,80	1
11212	Einhandpresse PEP200/H HV mit 2 Einschraubkartuschen	50	36,20	1
11304	Abschmierpistole HDS 550 mit Düsenrohr 103/R	1	54,90	1
11374	Abschmierschlauch HDS/PM/WH 4m Hochdruck G1/4"i	1	69,40	1
11376	Abschmierschlauch HDS/PM/WH 7m Hochdruck G1/4"i	1	148,00	1
11377	Abschmierschlauch HDS/PM/WH10m Hochdruck G1/4"i	1	213,00	1
11501	Düsenrohr 2010	1	8,90	1
11501	Düsenrohr 2010	50	8,60	1
11502	Düsenrohr 2020	1	8,90	1
11502	Düsenrohr 2020	50	8,60	1
11503	Düsenrohr 2060	1	10,20	1
11503	Düsenrohr 2060	50	9,00	1
11504	Düsenrohr 2070/M 1 gerade	1	11,70	1
11504	Düsenrohr 2070/M 1 gerade	50	11,20	1
11505	Düsenrohr 2070/M22 4mmgerade	1	17,80	1
11505	Düsenrohr 2070/M22 4mmgerade	50	17,30	1
12106	Schmiernippel H1 a 6	1	154,20	1.000
12108	Schmiernippel H1 a 8	1	217,90	1.000
12110	Schmiernippel H1 a 10	1	352,40	1.000
12112	Schmiernippel H1 M6x1	1	133,60	1.000
12113	Schmiernippel H1 M6x1 Zal 3,5	1	168,70	1.000
12114	Schmiernippel H1 M6x1 L 23	1	170,00	1.000
12115	Schmiernippel H1 M6x1 zyl GL8	1	145,60	1.000
12116	Schmiernippel H1 1/4" WW	1	272,30	1.000
12117	Schmiernippel H1 1/4"SAE	1	148,70	1.000
12118	Schmiernippel H1 a 1/4"	1	177,90	1.000
12119	Schmiernippel H1 M5x0,8	1	133,60	1.000

Art. Nr.	Art. Bezeichnung	Menge / ME	Preis €	PE
12121	Schmiernippel H1 1/4"SAE L29 gelb chrom.	1	635,50	1.000
12131	Schmiernippel H1 M8x1	1	163,90	1.000
12132	Schmiernippel H1 M8x1 GL 4	1	163,90	1.000
12133	Schmiernippel H1 M8x1,25	1	163,90	1.000
12134	Schmiernippel H1 M8x1 Messing	1	1.222,60	1.000
12151	Schmiernippel H1 M10x1	1	200,00	1.000
12152	Schmiernippel H1 M10x1,5	1	200,00	1.000
12153	Schmiernippel H1 R1/8" (28BSP)	1	200,00	1.000
12154	Schmiernippel H1 1/8"NPT gelb chrom.	1	200,00	1.000
12155	Schmiernippel H1 5/16"-24 SAE gelb chrom.	1	157,00	1.000
12156	Schmiernippel H1 3/8"-24 SAE gelb chrom.	1	177,60	1.000
12171	Schmiernippel H1 R1/4"	1	443,00	1.000
12172	Schmiernippel H1 M12x1,5	1	658,70	1.000
12181	Schmiernippel H1 R3/8"	1	1.931,60	1.000
12206	Schmiernippel H2 a 6	1	473,30	1.000
12208	Schmiernippel H2 a 8	1	473,30	1.000
12212	Schmiernippel H2 M6x1	1	377,50	1.000
12217	Schmiernippel H2 1/4"-28SAE rd gelb chrom.	1	393,30	1.000
12218	Schmiernippel H2 1/4"SAE GL7,5 ng hrd	1	1.040,00	1.000
12231	Schmiernippel H2 M8x1	1	384,60	1.000
12232	Schmiernippel H2 M8x1 rd gelb chrom.	1	384,60	1.000
12233	Schmiernippel H2 M8x1,25	1	384,60	1.000
12234	Schmiernippel H2 M8x1,25 rd gelb chrom.	1	384,60	1.000
12251	Schmiernippel H2 M10x1 rd	1	415,00	1.000
12252	Schmiernippel H2 M10x1,5 rd	1	415,00	1.000
12253	Schmiernippel H2 R1/8" rd	1	414,60	1.000
12254	Schmiernippel H2 1/8"NPT rd gelb chrom.	1	519,30	1.000
12256	Schmiernippel H2 3/8"SAE rd	1	681,40	1.000
12258	Schmiernippel H2 M10x1	1	443,20	1.000
12306	Schmiernippel H3 a 6	1	866,40	1.000
12308	Schmiernippel H3 a 8	1	466,40	1.000
12312	Schmiernippel H3 M6x1	1	377,50	1.000
12317	Schmiernippel H3 1/4"-28SAE rd	1	393,30	1.000
12322	Schmiernippel H3 M8x1 rd gelb chrom.	1	384,60	1.000
12331	Schmiernippel H3 M8x1	1	384,60	1.000
12332	Schmiernippel H3 M8x1 gelb chrom.	1	384,60	1.000
12333	Schmiernippel H3 M8x1,25 Vkt	1	384,60	1.000
12334	Schmiernippel H3 M8x1,25 rd gelb chrom.	1	384,60	1.000
12337	Schmiernippel H3 M8x1 rd Messing	1	4.404,30	1.000
12351	Schmiernippel H3 M10x1 rd	1	415,00	1.000
12352	Schmiernippel H3 M10x1,5 rd	1	415,00	1.000
12353	Schmiernippel H3 R1/8" rd	1	415,00	1.000
12354	Schmiernippel H3 1/8"NPT rd gelb chrom.	1	497,40	1.000
12355	Schmiernippel H3 5/16"SAE rd	1	619,00	1.000
12358	Schmiernippel H3 M10x1	1	489,70	1.000
12371	Schmiernippel H3 R1/4" rd	1	855,20	1.000
12381	SCHMIERNIPPEL H3 R3/8"	1	1.518,70	1.000
12511	Schmiernippel H1 SFG 6x1 gelb chrom.	1	143,40	1.000
12512	Schmiernippel H1 SFG 8x1 gelb chrom.	1	181,30	1.000
12513	Schmiernippel H1 SFG 8x1 GL3,5 gelb chrom.	1	181,30	1.000
12514	Schmiernippel H1 SFG 10x1 gelb chrom.	1	214,80	1.000
12521	Schmiernippel H2 SFG 6x1 gelb chrom.	1	401,70	1.000

Art. Nr.	Art. Bezeichnung	Menge / ME	Preis €	PE
12522	Schmiernippel H2 SFG 8x1 gelb chrom.	1	401,70	1.000
12524	Schmiernippel H2 SFG 10x1 gelb chrom.	1	722,80	1.000
12531	Schmiernippel H3 SFG 6x1 gelb chrom.	1	444,50	1.000
12532	Schmiernippel H3 SFG 8x1 gelb chrom.	1	404,10	1.000
12534	Schmiernippel H3 SFG 10x1 rd	1	696,30	1.000
12612	Schmiernippel H1 M6x1 Niro 1.4305	1	622,40	1.000
12613	Schmiernippel H1 M8x1 Niro 1.4305	1	672,50	1.000
12614	Schmiernippel H1 M10x1 Niro 1.4305	1	856,40	1.000
12615	Schmiernippel H1 R1/8" Niro 1.4305	1	856,40	1.000
12617	Schmiernippel H1 R1/4" Niro 1.4305	1	2.442,60	1.000
12621	Schmiernippel H2 M6x1 rd Niro 1.4305	1	1.369,50	1.000
12624	Schmiernippel H2 M10x1 rd Niro 1.4305	1	2.171,80	1.000
12625	Schmiernippel H2 R 1/8" rd Niro 1.4305	1	2.171,80	1.000
12627	Schmiernippel H2 R1/4" rd Niro 1.4305	1	3.270,40	1.000
12634	Schmiernippel H3 M10x1 rd Niro 1.4305	1	2.171,80	1.000
12635	Schmiernippel H3 R1/8" rd Niro 1.4305	1	2.492,70	1.000
12637	SCHMIERNIPPEL H3 R1/4" skt Niro 1.4305	1	3.270,40	1.000
12715	Schmiernippel H1 R1/8" Säure 1.4401	1	3.628,10	1.000
12717	Schmiernippel H1 R1/4" Säure 1.4401	1	5.876,50	1.000
12990	SN-Sortiment SSK 120 S-HV	1	51,20	1
12991	SN-Sortiment SSK 230	1	85,50	1
12992	SN-Sortiment SSK 475	1	126,40	1
12995	SN-Sortiment SSB 15	1	10,10	1
14104	Schmiernippel D1 a 4 Bd 5	1	209,60	1.000
14110	Schmiernippel D1 a 10	1	415,80	1.000
14131	Schmiernippel D1 M8x1 SW9	1	231,50	1.000
14133	Schmiernippel D1 M8x1,25	1	335,30	1.000
14150	Schmiernippel D1 M10x1	1	239,90	1.000
14153	Schmiernippel D1 G1/8"	1	484,20	1.000
14171	Schmiernippel D1 G1/4"	1	851,00	1.000
14181	SCHMIERNIPPEL D1 G3/8"	1	2.194,50	1.000
14206	Schmiernippel D2 a 6	1	434,90	1.000
14208	Schmiernippel D2 a 8	1	1.141,10	1.000
14212	Schmiernippel D2 M6x1	1	902,30	1.000
14231	Schmiernippel D2 M8x1	1	902,30	1.000
14233	Schmiernippel D2 M8x1,25	1	902,30	1.000
14251	Schmiernippel D2 M10x1	1	1.545,30	1.000
14253	Schmiernippel D2 R1/8" hrd	1	1.565,80	1.000
14271	Schmiernippel D2 R1/4"	1	2.344,70	1.000
14306	Schmiernippel D3 a 6	1	980,20	1.000
14308	Schmiernippel D3 a 8	1	1.141,10	1.000
14312	Schmiernippel D3 M6x1	1	902,30	1.000
14331	Schmiernippel D3 M8x1	1	902,30	1.000
14353	Schmiernippel D3 R1/8" rd	1	1.574,20	1.000
14406	Schmiernippel D1 a 6 Messing	1	676,30	1.000
14408	Schmiernippel D1 a 8 Messing	1	954,50	1.000
14412	Schmiernippel D1 M6x1 Messing	1	931,10	1.000
14414	Schmiernippel D1 M8x1 Messing	1	931,10	1.000
14415	Schmiernippel D1 M8x1,25 Messing	1	931,10	1.000
14450	Schmiernippel D1 M10x1 Messing	1	1.544,30	1.000
14453	Schmiernippel D1 G1/8" Messing	1	1.544,30	1.000
14704	Schmiernippel D1 a 5 Bd 6	1	209,60	1.000

Art. Nr.	Art. Bezeichnung	Menge / ME	Preis €	PE
14706	Schmiernippel D1 a 6	1	222,70	1.000
14708	Schmiernippel D1 a 8	1	218,10	1.000
14713	Schmiernippel D1 M6x1	1	209,60	1.000
150000	Hochdruck-Abschmierger. BMP-16 Behälter 16 kg, Schlauch 1,5m	1	314,20	1
15172	Schmiernippel M1 M8x1	1	625,00	1.000
15173	Schmiernippel M1 M10x1	1	631,30	1.000
15174	Schmiernippel M1 M12x1,5	1	631,30	1.000
15175	Schmiernippel M1 G1/8"	1	631,40	1.000
15176	Schmiernippel M1 G1/4"	1	631,40	1.000
15177	Schmiernippel M1 G3/8"	1	779,00	1.000
15178	Schmiernippel M1 M10x1,5	1	631,30	1.000
15225	Schmiernippel M22 M16x1,5	1	2.189,70	1.000
15226	Schmiernippel M22 G1/4"	1	1.997,90	1.000
15227	Schmiernippel M22 G3/8"	1	2.467,10	1.000
15228	Schmiernippel M22 G1/2"	1	3.125,40	1.000
15460	Schmiernippel M4 M6x1	1	586,20	1.000
15461	Schmiernippel M1 M8x1 Messing	1	1.281,10	1.000
15473	Schmiernippel M1 M10x1 Messing	1	1.469,80	1.000
15475	Schmiernippel M1 G1/8" Messing	1	1.469,80	1.000
15476	Schmiernippel M1 G1/4" Messing	1	2.034,30	1.000
15663	Schmiernippel M1 M10x1 Niro 1.4305	1	4.934,50	1.000
15665	Schmiernippel M1 G1/8" Niro 1.4305	1	4.934,50	1.000
15666	Schmiernippel M1 G1/4" Niro 1.4305	1	5.259,50	1.000
157000	Fußhebelpresse FHP Modell 70 mit 5 kg Behälter	1	348,60	1
160101400	Akku-Fettpresse AFP-S 500 18V Schlauch,Ladeger.,Li-ION Akkus	1	343,50	1
160101401	Akku-Fettpresse AFP500 PAT Ladegerät, 2 Akkus Li-ION	1	361,60	1
160103400	Akku-Fettpresse AFP-S 500 18V Ladegerät, 1 Li-ION Akku	1	234,70	1
160103401	Akku-Fettpresse AFP500 PAT Ladegerät, 1 Li-ION Akku	1	252,80	1
16312	Reduzierstück M6x1a-G1/4"i für Schmierstoffgeber	1	7,90	1
16331	Reduzierstück M8x1a-G1/4"i für Schmierstoffgeber	1	7,90	1
16351	Reduzierstück M10x1a-G1/4"i für Schmierstoffgeber	1	7,90	1
16353	Reduzierstück G1/8" a-G1/4"i für Schmierstoffgeber	1	7,90	1
169009	Ersatzteil AFP-S 500 Akku LI-ION	1	123,00	1
169011	Ersatzteil AFP-S 500 Ladegerät 230V f. LI-ION Akkus	1	44,60	1
169012	Ersatzteil AFP-S 500 Hochdruckschlauch 1100mm	1	9,60	1
186300	Fluidpistole für Chemikalien G1/2"i, 15l/min, 40bar	1	134,30	1
240500	Druckminderer G1/4" unkpl Filter, Regler (ohne Kupplung)	1	41,90	1
27015	Drucköler D 125	1	2,90	1
27030	Drucköler D 250	1	3,20	1
27117	Spritzöler S 200	1	8,50	1
27130	Spritzöler S 300	1	8,90	1
27217	Spritzöler SW 200	1	8,50	1
27230	Spritzöler SW 300	1	8,90	1
28025	Spritzöler MSM 300	1	9,20	1
28040	Spritzöler MSM 500	1	9,90	1
28125	Spritzöler MSK 300	1	8,00	1
28140	Spritzöler MSK 500	1	8,70	1
29110	Messkanne WMK 1000 - 1 l	1	11,20	1
29220	Messkanne WMK 2000 - 2 l	1	16,80	1
29410	Messkanne KMF 1000	1	5,00	1
29420	Messkanne KMF 2000	1	6,10	1
29430	Messkanne KMF 3000	1	6,50	1

Art. Nr.	Art. Bezeichnung	Menge / ME	Preis €	PE
29450	Messkanne KMF 5000	1	10,10	1
300006	Handpumpe HP-05/25-200 AdBlue	1	47,50	1
300007	Handpumpe HP-05/25-200 Chemie mit Viton-Dichtungen	1	44,10	1
300009	Handpumpe HP-05/25-200 Öl mit NBR-Dichtungen	1	40,90	1
300100	Siphonpumpe für 25l Behälter Schlauch und Saugrohr	1	8,20	1
300101	Siphonpumpe für 200l Fass mit Schlauch und Saugrohr	1	23,60	1
300103	Siphonpumpe für 25l Chemie Schlauch und Saugrohr	1	12,40	1
300104	Siphonpumpe für 200l Chemie Schlauch und Saugrohr	1	22,80	1
30018	Trichter WT 160 starrer Auslauf	1	13,70	1
30100	Trichter KT 100 gelb flexibler Auslauf	1	7,80	1
30190	Trichter KT 190 flexibler Auslauf	1	8,50	1
30218	Trichter WKT 160 mit Metall- schlauch flexi, abschraubbar	1	20,80	1
30230	Trichter KT 230 flexibler Auslauf	1	10,80	1
30300	Trichter KT 300 starrer Auslauf	1	16,10	1
30320	Trichter WTW 180 starrer abgewinkelter Auslauf	1	37,90	1
30331	Flexi-Auslauf für KMF1000-3000 und KT 100-190	1	1,90	1
30332	Flexi-Auslauf für KMF 5000 und KT 230	1	2,20	1
308200	Kurbelpumpe MZR-04/200 Blue	1	50,40	1
308300	Kurbelpumpe MZR-04/200 m. Saugrohr 3-teilig, Schlauch	1	47,40	1
318003	Fasshahn G2" aus Kunststoff	1	21,80	1
320400	Getriebeölpumpe Modell DV-16 Inhalt 16 l mit Schlauch 1,5m	1	220,60	1
324000	Mobiler Ölspender DVP-25/ZP mit Zapfpistole	1	348,50	1
324010	Mobiler Ölspender DVP-25/DHZ mit Handdurchlaufzähler	1	576,70	1
325000	Ölabgabegerät DA-25 mobil mit Handpumpe, 1,5m Schlauch	1	342,60	1
325010	Ölabgabegerät DAZ-25 mobil m.Pumpe, Zähler, 1,5m Schlauch	1	538,70	1
326000	Ölabgabegerät DA-70 mobil mit Handpumpe, 1,5m Schlauch	1	489,70	1
328010	Ölabgabegerät DAC-65 mobil Pumpe 3:1, Zähler, 3m Schlauch	1	1.016,90	1
331120	Pumpe-Druckl. Master2 DP-C 1:1 Säurebeständig	1	1.331,30	1
333120	Pumpe-Druckl. Master4 DP-C 3:1 Säurebeständig	1	1.521,30	1
349120	Pumpe-Druckluft Öl 8:1/S 28l/min 285mm	1	632,00	1
360102	Wandhalter u. Konsole SM-2 für Druckluftpumpen	1	23,80	1
360106401	Konsole für Schütz Tanks	1	187,70	1
360109	Wandhalter für kleine Pumpen und Pumpmaster 6	1	57,30	1
360111	Wandkonsole schwenkbar SP-1 für Schlauchaufroller	1	44,70	1
360114	Konsole f. 2 Schlauchaufroller Modell WKS-2	1	78,40	1
360115	Konsole f. 3 Schlauchaufroller Modell WKS-3	1	91,90	1
360116	Konsole für Stahlträger ST-1 für Schlauchaufroller	1	20,10	1
360117	Konsole f. 5 Schlauchaufroller Modell WKS-5	1	183,90	1
360118	Konsole für Stahlträger zur Befest. von Montageplatten	1	51,40	1
360120	Bodenständer SB-2 für Druckluftpumpen	1	53,70	1
360122	Tropfbecher Modell SPM-1 zur Wandmontage mit Ablasshahn	1	24,40	1
360125	Pistolenhalter Fassdeckel für PM, PM plus, PM super plus	1	7,80	1
360126	Pistolenhalter Modell SPE-1 und Schlauchhalter für ECONO	1	17,00	1
360127	Pistolenhalter mit Tropfschale Modell SPM-2	1	87,80	1
360130	Pumpenhalterung Modell SC-2 für Fahrwagen CB20/50	1	32,70	1
360131	Wandhalter Directflo 30/50/100	1	86,80	1
360134	Konsole für Fahrwagen 432000 für Elektro-/Druckluftpumpe	1	18,80	1
360135	Konsole für Fahrwagen 432000 für Schlauchaufroller	1	22,40	1
360137	Pumpenhalter Stahlfass AdBlue mit Pistolenhalter	1	141,40	1
360160	Standkonsole f. 6 Schlauchauf- roller inkl. Tropfschale	1	2.142,70	1
360161	Standkonsole f. 1-2 Schlauch- aufroller ohne Tropfschale	1	440,10	1
360162	Standkonsole f. 3 Schlauchauf- roller incl. Tropfschale	1	979,50	1

Art. Nr.	Art. Bezeichnung	Menge / ME	Preis €	PE
360163	Standkonsole f. 5 Schlauchauf-roller incl. Tropfschale	1	1.091,20	1
360164	Verlängerung 500mm für Standkonsole 360160 und 360165	1	637,60	1
360165	Standkonsole f. 6 Schlauchauf-roller incl. Tropfschale	1	3.023,60	1
361110	Zapfhahn für Kannenstation	1	95,70	1
361200	Kannenstation f. 4 Ölsorten mit einem Zapfhahn	1	275,60	1
362912	Überdruckventil G1/2" a/i für Pumpmaster 2 Pumpen 3:1	1	71,40	1
362913	Überdruckventil G3/4" a/i für Pumpmaster 4 + 6	1	71,40	1
363051	Zapfpistole f. Öl mit Auslauf hoher Durchfluss bis 48 l/min	1	196,40	1
363054400	Zapfpistole EC70 G3/4" i mit flex. Auslauf	1	195,50	1
363056400	Zapfpistole EC70 G1" i mit flex. Auslauf	1	210,90	1
363100400	Zapfpistole f. Öl ohne Auslauf mit Entriegelung	1	59,30	1
365654400	Handdurchlaufzähler EC70 3/4" i mit flex. Auslauf	1	394,60	1
365656400	Handdurchlaufzähler EC70 G1" i mit flex. Auslauf	1	410,00	1
365675	Fluidpistole m. Elektr.-Zähler G1/2" i, 5-15l/min, 40bar	1	377,70	1
365804	Handdurchlaufzähler MC30 mech mit formbarem Auslauf	1	305,60	1
366726	Zähler G1" Elektr. 100l/min als Anbauzähler	1	467,90	1
367012	Saugschlauch DF50 3m 3/4" a m. Fußventil u. 2" Fassadapter	1	106,00	1
369224000	Auslauf für Zähler und Pistole Modell MF, flexibel, gerade	1	28,30	1
370400	Mobile DP-Ölanlage 3:1 F 60l Fassmontage, HDZ, 3m Schlauch	1	807,60	1
370500	Mobile DP-Ölanlage 3:1 F 60l Fassmontage, 3m Schlauch	1	640,00	1
372000	Altölsammel- und Absaugwagen Drainer 100	1	938,20	1
372100	Altölabsaugwagen Extractor Profi 100	1	827,90	1
372200	Altölsammelwagen Collector Profi 100	1	798,70	1
372300	Altölsammelwagen Collector 100 mit Hydr.Stecker	1	504,60	1
372400	Altölsammelwagen Collector AS 100	1	505,70	1
372500	Altölsammel- und Absaugwagen Combo 100	1	758,10	1
372600	Altölabsaugwagen Evacuator 100	1	583,30	1
373000	Altölsammel- und Absaugwagen Drainer 70	1	817,80	1
373100	Altölabsaugwagen Extractor Profi 70	1	725,70	1
373200	Altölsammelwagen Collector Profi 70	1	684,50	1
373300	Altölsammelwagen Collector 70	1	399,40	1
373400	Altölsammelwagen Collector AS 70	1	420,90	1
373500	Altölsammel- und Absaugwagen Combo 70	1	648,50	1
373600	Altölabsaugwagen Evacuator 70	1	494,40	1
376300	Mobile DP-Ölanlage 3:1 Econo Fassmontage, HDZ, 3m Schlauch	1	726,40	1
379710	Altölabsaugsystem Vacuumaster VM-S mit Standfuß	1	1.524,90	1
379711	Altölabsaugsystem Vacuumaster VM-W für Wandmontage	1	1.407,80	1
380551	Volumenzähler/Magnetventil Scheibenreiniger	1	715,00	1
380600001	Systemkommunikationsmodul SCM Ölmanager-System ControlMaster	1	1.682,60	1
380600002	Eingabeterminal Ölmanager-System ControlMaster	1	1.482,30	1
380600004	Netzwerkmodul NM Ölmanager-System ControlMaster	1	1.539,20	1
380600007	Tankmodul TM Ölmanager-System ControlMaster	1	978,50	1
380600009	Tanküberwachungsmodul TMM Ölmanager-System ControlMaster	1	1.478,80	1
391000	Doppelsäuliger, pneumatischer Pumpenheber	1	7.227,70	1
391022	Einsäuliger, pneumatischer Pumpenheber	1	2.423,50	1
391023	Einsäuliger, pneumatischer Pumpenheber	1	3.978,90	1
40001	Düsenrohr 150/M o.Mst.gerade Rohr 9,5x1,5x150	50	1,10	1
40002	Düsenrohr 150/R o.Mst.gerade Rohr 9,5x1,5x150	1	1,20	1
40002	Düsenrohr 150/R o.Mst.gerade Rohr 9,5x1,5x150	50	1,10	1
40005	Ventil FGZ Kombi	1	36,20	1
40005	Ventil FGZ Kombi	10	33,50	1
40008	Schlauchadapter SGK/WH	1	11,20	1

Art. Nr.	Art. Bezeichnung	Menge / ME	Preis €	PE
40009	Metall-Zapfpistole G 3/4" a DM plus, PM maxi	1	36,00	1
40010	Metall-Zapfpistole G1" a	1	36,00	1
40011	Automatik-Zapfpistole AP60 G3/4" a, Drehgelenk	1	113,80	1
40015	Elektronik-Anbauzähler AZ 25 G3/4" i/a rückstellbar	1	177,80	1
40017	Druckschlauch NW19 G3/4" (Standardlänge 4m)	1	65,10	1
40018	Druckschlauch NW25 G1" (Standardlänge 4m)	1	137,50	1
40021	Saugschlauch NW25 G1" 1,6m mit Fußventil (DM/EZP/DP)	1	50,40	1
40023	Füllpistole mit Elektr.-Zähler G3/4" mit Vorwahl	1	732,50	1
40024	Mehrzweckpumpe MZA-02/50 mobil	1	236,90	1
40025	Mehrzweckpumpe MZG-02/50 mobil	1	251,20	1
40030	Wandhalter EP mit Montageset für Tanks	1	135,50	1
40032	Abschmiergerät PM 15/18 statio mit Abschmierschlauch 4m G1/4"	1	597,80	1
40033	Automatik-Zapfpistole AP90 G1" a, Drehgelenk u. PTB-Zul.	1	283,70	1
40036	Schlauchfrollerset 10m ges. mit Handdurchlaufzähler	1	871,80	1
40037	Druckschlauch NW16 G3/4" (Standardlänge 4m)	1	50,10	1
40041	Füllpistole mit Drehgelenk G3/4" a, Auslaufrohr, Tropfstop	1	83,40	1
40043	Abschmiergerät PM 15/18 statio mit Abschmierschlauch 7m G1/4"	1	676,30	1
40044	Profi-Hebelpressenkoffer R1/8"	1	86,10	1
40045	Füllpistole mit Elektr.-Zähler G3/4" a, Auslaufrohr, Tropfstop	1	251,70	1
40047	Abschmiergerät PM 15/18 statio m. Abschmierschlauch 10m G1/4"	1	741,40	1
40048	Auslaufrohr m.Tropfstop für Motorenöl	1	31,80	1
40049	Auslaufrohr f. Getriebeöl	1	24,40	1
40051	Druckschlauch NW16 G3/4" (Standardlänge 1m)	1	26,40	1
40054	Schlauchfrollerset 10m offen mit Handdurchlaufzähler	1	748,50	1
40057	Lackverdünnerpumpe LVP-05	1	86,10	1
40060	Druckschlauch NW16 G3/4" (Standardlänge 2m)	1	28,40	1
40066	Altölabsaugeinheit mit Rohr u. Tankwagenkupplung	1	113,20	1
40069	Pumpenhalter G2" (MZ+DP) für 50/60 l-Fässer	1	25,70	1
40076	Kunststoffschlauch NW4xG1/8" 500mm lg z.Peilstababsaugung	1	5,00	1
40077	Kunststoffschlauch NW9xG1/8" 300 mm lg.	1	4,80	1
40078	Saugrohr, gerade NW6,5xG1/8" 300 mm lg.	1	2,70	1
40079	Saugrohr, gebogen NW6,5xG1/8" 300 mm lg.	1	2,70	1
40081	Pumpenhalter MZ 02/20 Blechkanister 20 l	1	63,40	1
40082	Schlauchgarnitur f.MP-04 und MP-04 super	1	57,10	1
40089	Saugschlauch SWK	1	42,40	1
40092	Druckschlauch NW16 G3/4" 4m SWK (Schnellwechsellkupplung)	1	84,60	1
40093	Tankanschluss G 2"	1	60,80	1
40097	Elektronik-Anbauzähler AZ 25 G1/2" i/a rückstellbar	1	177,80	1
40098	Füllrohr FGZ/DPZ	1	36,20	1
40098	Füllrohr FGZ/DPZ	10	33,50	1
40103	Kompakt-Ölanlage EZP 0.5 PROFI Tank 1000l, SA 10m, Überfülls.	1	3.420,60	1
40110	Handabschmiergerät HAG 15	1	176,90	1
40111	Handabschmiergerät HAG 20	1	184,80	1
40112	Handabschmiergerät HAG 25	1	184,80	1
40125	Dieselmatic plus 100 Typ S mit Digital-Durchlaufzähler	1	1.002,20	1
40126	Handabschmiergerät HAG 50	1	247,50	1
40129	Kombi Altöltank 1000l mit Entlüftung und Absaugrohr	1	1.185,40	1
40131	Düsenrohr 150/R o.Mst.gebogen	1	1,20	1
40131	Düsenrohr 150/R o.Mst.gebogen	50	1,10	1
40132	Düsenrohr 150/M o.Mst.gebogen	1	1,20	1
40132	Düsenrohr 150/M o.Mst.gebogen	50	1,10	1
40144	Fettkartusche a100 gr mit Fett Divinol	1	3,50	1

Art. Nr.	Art. Bezeichnung	Menge / ME	Preis €	PE
40153	Befülladapter M20x1,5 für Schnellbefüllpresse FPZ 500	1	18,90	1
40154	Befülladapter M22x1,5 für Schnellbefüllpresse FPZ 500	1	18,90	1
40155	Dieselmatic Master 80 12V TypS mit Digital-Durchlaufzähler	1	807,40	1
40156	Dieselmatic Master 80 24V TypS mit Digital-Durchlaufzähler	1	807,40	1
40157	Pumpenhalter IBC-Tank	1	52,20	1
40159	Dieselmatic plus 35 Typ S	1	251,20	1
40163	Überfülls. und Entlüftung für Alt. und Frischöltanks	1	612,00	1
40165	DP-Abfüllanlage 3:1 Fass	1	574,00	1
40166	DP-Pumpenset 3:1 Tank mit Druck- und Luftschlauch	1	492,50	1
40168	Pumpmatic EZP 0.5 m. 200l Fawa Elektr.-Zähler u. SA10m geschl	1	2.014,50	1
40171	Saugrohr EZP für 200l Fass	1	56,20	1
40188	Bluematic maxi Typ E CDS/SEC Pumpenhalter, PVC-Pistole	1	438,70	1
40200	Digital-Durchlaufzähler G1" Durchflussrichtung senkrecht	1	183,10	1
40201	Düsenrohr SWK m.Kombi-Mst	1	10,80	1
40207	Set Kurbelpumpe MZR-04 Alu mit Schlauch PVC 1m m. Auslauf	1	67,80	1
40216	Elektronik-Anbauzähler AZ 50 G3/4" i/a rückstellbar	1	377,20	1
40219	Abschmiergerät PM 200 mobil ohne Schlauch	1	1.124,20	1
40239	Bluematic maxi Typ S mit Elektronik-Zähler und Halter	1	743,10	1
40240	Bluematic maxi Typ S CDS/SEC m. Elektronik-Zähler u. Halter	1	843,20	1
40242	Bluematic maxi Typ S CDS/SEC und Pumpenhalter	1	652,90	1
40243	Bluematic maxi Typ S und Pumpenhalter	1	552,90	1
40248	Elektronik-Fettzähler mit Panzerschlauch u. Vollgelenk	1	372,60	1
40250	Kompakt-Ölanlage EZP 0.5 Tank, SA Single-Arm 10m, Entl.	1	2.588,30	1
40255	Dieselmatic 35 12V Typ S	1	305,10	1
40256	Dieselmatic 35 24V Typ S	1	305,10	1
40260	Abschmiergerät PM 15/18 mobil mit Abschmierschlauch 4m G1/4"	1	683,80	1
40261	Abschmiergerät PM 15/18 mobil mit Abschmierschlauch 7m G1/4"	1	762,50	1
40265	Abschmiergerät PM 15/18 mobil m. Abschmierschlauch 10m G1/4"	1	827,50	1
40266	Dieselmatic Master 80 24V TypS	1	669,80	1
40292	Kurbelpumpe MZR-Blue Mauser Adapter, 2m Schlauch	1	80,00	1
40297	Kombi Altöltank 1000l mit Trichter, Überf., Leck., Entl.	1	2.529,40	1
40298	Kurbelpumpe MZR-Blue CDS/SEC-Adapter, 2m Schlauch	1	107,50	1
40318	Panzerschlauch 1110/R HV	1	26,60	1
40318	Panzerschlauch 1110/R HV	50	24,20	1
40322	Kompakt-Ölanlage EZP 0.4 ECONO mit Tank 1000l	1	2.046,50	1
40323	Einfüllarmatur für Tanks mit Tankwagenkupplung	1	66,60	1
40325	Aggregat Pumpe DP 3:1 plus	1	626,90	1
40330	Volumenzähler u. Magnetventil für Wandmontage	1	628,60	1
40334	Set AdBlue-Pumpe HP-05/25-200 mit Schlauch 2m und Adapter 2"	1	64,80	1
40336	Abschmiergerät PM 25 stationär mit Abschmierschlauch 4m G1/4"	1	621,80	1
40344	Einhandpresse PEP 500/H	1	35,40	1
40344	Einhandpresse PEP 500/H	50	28,70	1
40346	Abschmiergerät PM 25 stationär mit Abschmierschlauch 7m G1/4"	1	700,20	1
40347	Panzerschlauch 114/M HV	1	18,80	1
40347	Panzerschlauch 114/M HV	50	17,90	1
40350	Aggregat Pumpe DP 1:1	1	360,00	1
40351	Abschmiergerät PM 25 stationär m. Abschmierschlauch 10m G1/4"	1	765,20	1
40357	Nachfüllset PEP200/K100 Vakuum 4 Fettkartuschen Divinol	1	13,40	1
40361	Abschmiergerät PM 25 mobil mit Abschmierschlauch 4m G1/4"	1	707,80	1
40365	Abschmiergerät PM 25 mobil mit Abschmierschlauch 7m G1/4"	1	786,30	1
40366	Hochdruckschlauch 1910/NPT N	1	16,30	1
40368	Kfz Pflege- und Ölwechselset 4-tlg	1	18,30	1

Art. Nr.	Art. Bezeichnung	Menge / ME	Preis €	PE
40371	Handpumpe LMP-05 leitfähig	1	104,10	1
40373	Abschmierpistole HDS 550 mit Düsenrohr u. Profi-Z-Gelenk	1	86,10	1
40378	Düsenrohr 2070/M22 6mm 30°geb. mit Düsenrohr 60/M	1	10,60	1
40383	Abschmiergerät PM 25 mobil m. Abschmierschlauch 10m G1/4"	1	851,40	1
40387	Füllmeister FG 10 HV mobil	1	242,70	1
40387	Füllmeister FG 10 HV mobil	10	237,10	1
40388	Füllmeister FG 15/18 HV mobil	1	242,70	1
40388	Füllmeister FG 15/18 HV mobil	10	237,10	1
40389	Füllmeister FG 20 HV mobil	1	252,80	1
40389	Füllmeister FG 20 HV mobil	10	246,60	1
40390	Füllmeister FG 25 HV mobil	1	252,80	1
40390	Füllmeister FG 25 HV mobil	10	246,60	1
40392	Füllmeister FG 50 HV mobil	1	269,50	1
40392	Füllmeister FG 50 HV mobil	10	262,30	1
40394	Aggregat EZP 0.5	1	710,20	1
40395	Aggregat EZP 1.0	1	744,90	1
40396	FD-Adapter für Pumpe 28mm	1	11,30	1
40397	FD-Adapter für Pumpe 30mm	1	11,30	1
40398	FD-Adapter für Pumpe 32mm	1	11,30	1
40399	FD-Adapter für Pumpe 35mm	1	11,70	1
40401	Altöl-Zwischenbehälter PAZ-60 zum Anschluss an Basisschiene	1	2.206,40	1
40405	Set 701/R HA sw + 103/R HV + 110/R HV Kart HV	1	41,50	1
40406	Abschmiergerät PM 20 stationär mit Abschmierschlauch 4m G1/4"	1	610,30	1
40407	Abschmiergerät PM 20 stationär mit Abschmierschlauch 7m G1/4"	1	688,70	1
40408	Set 701/M HA sw + 103/M HV + 110/M HV Kart HV	1	41,50	1
404100	Pumpe-Druckluft Fett 3 - 55:1 0,5kg/min 450mm für 20kg Geb.	1	420,80	1
40410	Abschmiergerät PM 20 stationär m. Abschmierschlauch 10m G1/4"	1	753,80	1
40411	Abschmiergerät PM 20 mobil mit Abschmierschlauch 4m G1/4"	1	696,40	1
40415	Abschmiergerät PM 20 mobil mit Abschmierschlauch 7m G1/4"	1	774,90	1
40419	Set 701/R HA sw + 103/R HV + 910/R HV Plb HV	1	35,20	1
40424	Fettkartusche a100 gr mit Fett Tribol GR PD2	1	4,30	1
40427	Füllmeister FGL 20 HV mit Lagerteller	1	188,20	1
40428	Abschmiergerät PM 20 mobil m. Abschmierschlauch 10m G1/4"	1	840,00	1
40435	Füllmeister FGL 50 HV mit Lagerteller	1	227,80	1
40437	Set 600/M N sw + 103/M HV Plb	1	31,60	1
40440	Panzerschlauch 114/R HV	1	18,80	1
40440	Panzerschlauch 114/R HV	50	17,90	1
40441	Panzerschlauch 115/M HV	1	22,00	1
40441	Panzerschlauch 115/M HV	50	21,10	1
40442	Panzerschlauch 115/R HV	1	22,00	1
40442	Panzerschlauch 115/R HV	50	21,10	1
40444	Füllmeister FGZ 10 HV mobil	1	304,50	1
40444	Füllmeister FGZ 10 HV mobil	10	295,40	1
40445	Füllmeister FGZ 15/18 HV mobil	1	304,50	1
40445	Füllmeister FGZ 15/18 HV mobil	10	295,40	1
40446	Füllmeister FGZ 20 HV mobil	1	321,10	1
40446	Füllmeister FGZ 20 HV mobil	10	311,60	1
40447	Füllmeister FGZ 25 HV mobil	1	321,10	1
40447	Füllmeister FGZ 25 HV mobil	10	311,60	1
40448	Füllmeister FGZ 50 HV mobil	1	350,60	1
40448	Füllmeister FGZ 50 HV mobil	10	339,90	1
40449	Füllmeister FGZ Kombi 25 mobil	1	357,30	1

Art. Nr.	Art. Bezeichnung	Menge / ME	Preis €	PE
40450	Füllmeister FGZ Kombi 50 mobil	1	386,70	1
40453	Set 701/M HA sw + 910/M HV Kart HV	1	32,80	1
40453	Set 701/M HA sw + 910/M HV Kart HV	50	25,50	1
40458	Abschmiergerät PM 50 stationär mit Abschmierschlauch 4m G1/4"	1	659,50	1
40459	Winkelmundstück 120/R HV 90°	1	6,40	1
40459	Winkelmundstück 120/R HV 90°	50	5,80	1
40467	Frischöl-Insel 22 EZP SAO 2x EZP 0.5, SA 10m offen, HDZ	1	4.030,50	1
40469	Frischöl-Insel 22 EZP SAG 2x EZP 0.5, SA 10m geschl, HDZ	1	4.258,80	1
40472	Set SFP 250 mit Saugrohr	1	17,40	1
40473	Set SFP 500 mit Saugrohr	1	20,50	1
40474	Set SFP 1000 mit Saugrohr	1	22,30	1
40475	Hochdruckschlauch 9130/R HV mit Schiebekupplung M22	1	18,10	1
40478	Abschmiergerät PM 50 stationär mit Abschmierschlauch 7m G1/4"	1	737,80	1
40483	Einhandpresse PEP100	1	12,80	1
40483	Einhandpresse PEP100	50	12,40	1
40486	Elektrische Steuerung EAS Zeit für Altöl mit ÜFS auf Platine	1	1.136,00	1
40488	Filtermatic EZP 0.4	1	1.263,40	1
40489	Aggregat Pumpe DP 5:1	1	652,20	1
40491	Fahrgewicht für 200 l Gebinde mit 2 Lenkrollen und 2 Rädern	1	527,70	1
40493	Schlauch MZR-04 PVC25x3x1 m mit Auslauftülle	1	8,60	1
40495	Abschmiergerät PM 50 stationär m. Abschmierschlauch 10m G1/4"	1	803,00	1
40498	Set SFP 250 mit Schlauch NW9	1	19,40	1
40500	Aggregat EZP 0.4	1	600,60	1
405100	Pumpe-Druckluft Fett 3 - 55:1 0,5kg/min 510mm für 50kg Geb.	1	429,40	1
40511	Einhandpresse PEP 500/D	1	33,00	1
40511	Einhandpresse PEP 500/D	50	26,40	1
40512	Einhandpresse PEP 500/G M10x1	1	38,00	1
40512	Einhandpresse PEP 500/G M10x1	50	37,20	1
40517	Düsenrohr 150/NPT o.M. gerade	1	1,20	1
40518	Düsenrohr 103/NPT N	1	5,20	1
40518	Düsenrohr 103/NPT N	50	4,00	1
40519	Automatik-Zapfpistole AP80 G1" a, Drehgelenk	1	228,70	1
40520	Elektronik-Zähler f. Bluematic	1	234,70	1
40521	Schmiernippel H2 M8x1 gelb chrom.	1	384,60	1.000
40528	Dieselpapstapf säule DZ 70 User80	1	2.696,60	1
40531	Abschmiergerät PM 50 mobil mit Abschmierschlauch 4m G1/4"	1	745,60	1
40534	Schnellbefüllpresse FPZ 500	1	32,80	1
40535	Set SFP 500 mit Schlauch NW4	1	23,30	1
40536	Abschmiergerät PM 50 mobil mit Abschmierschlauch 7m G1/4"	1	824,00	1
40537	Abschmiergerät PM 50 mobil m. Abschmierschlauch 10m G1/4"	1	889,00	1
40541	Abschmiergerät PM 200stationär mit Abschmierschlauch 4m G1/4"	1	878,00	1
40542	Fülladapter FG/PAT 500	1	12,50	1
40543	Schmiernippel H2 1/4"SAE	1	393,30	1.000
40544	Dieselmatic plus 60 Typ E	1	360,70	1
40545	Dieselmatic plus 60 Typ S	1	422,30	1
40546	Set 701/M HA sw + 103/M HV + 910/M HV Kart HV	1	36,30	1
40555	Abschmiergerät PM200 stationär mit Abschmierschlauch 7m G1/4"	1	956,40	1
40557	Stoßpresse K60/Na Push'n Lube	1	4,80	1
40557	Stoßpresse K60/Na Push'n Lube	50	4,70	1
40558	Stoßpresse K60/3 Push'n Lube	1	4,90	1
40558	Stoßpresse K60/3 Push'n Lube	50	4,80	1
40568	Abschmiergerät PM200 stationär m. Abschmierschlauch 10m G1/4"	1	1.021,50	1

Art. Nr.	Art. Bezeichnung	Menge / ME	Preis €	PE
40574	Abschmiergerät PM 200 mobil mit Abschmierschlauch 4m G1/4"	1	1.193,70	1
40576	Abschmiergerät PM 200 mobil mit Abschmierschlauch 7m G1/4"	1	1.272,10	1
40581	Abschmiergerät PM 200 mobil m. Abschmierschlauch 10m G1/4"	1	1.337,20	1
40582	Stoßpresse K60/Na Push'n Lube mit Fett Divinol	1	6,50	1
40582	Stoßpresse K60/Na Push'n Lube mit Fett Divinol	50	6,40	1
40583	Stoßpresse K60/3 Push'n Lube mit Fett Divinol	1	6,50	1
40583	Stoßpresse K60/3 Push'n Lube mit Fett Divinol	50	6,40	1
40591	Frischöl-Insel 44 EZP SAO 4x EZP 0.5, SA 10m offen. HDZ	1	6.489,60	1
40593	Frischöl-Insel 44 EZP SAG 4x EZP 0.5, SA 10m geschl. HDZ	1	7.148,50	1
40595	Zapfpistolenhalter AP60 für Pumpmatic maxi	1	40,90	1
40596	Druckminderer G1/4" kpl m. Kuppl.Stecker u. Kuppl.Dose	1	51,20	1
40598	Pumpenschrank mit Dieselmatic plus 60 u. Digital-Durchlaufz.	1	991,50	1
40600	Dieselzapfsäule DZ 70 DLZ	1	1.973,50	1
40601	Einhandpresse PEP500 VarioPAT4 m. Umschaltmodus Druck/Volumen	1	37,10	1
40605	Frischöl-Insel 22 DP3:1 SAO 2x DP 3:1, SA 10m offen, HDZ	1	2.928,00	1
40607	Frischöl-Insel 22 DP3:1 SAG 2x DP 3:1, SA 10m geschl., HDZ	1	3.346,00	1
40611	Abschmiergerät PM 200 station. ohne Schlauch	1	808,60	1
40617	Set SFP 500 mit Schlauch NW9	1	22,60	1
40618	Set SFP 1000 mit Schlauch NW9	1	24,20	1
40625	Stoßpresse K100/2 mit Fettkartusche Divinol	1	9,90	1
40626	Stoßpresse K100/3 mit Fettkartusche Divinol	1	10,10	1
40627	Stoßpresse K100/Na mit Fettkartusche Divinol	1	9,90	1
40634	Dieselmatic plus 100 Typ S	1	828,70	1
40661	Pumpmatic EZP 0.5 für Tank	1	999,00	1
40662	Füllmeister FGZ Kombi 15/18 HV	1	236,90	1
40669	Set X-TRA öldicht/M sw Kart N DR 150/M + 120/M Rückschlagv.	1	34,30	1
40681	Dieselmatic Master 80 12V TypS	1	669,80	1
40688	Mehrzweckpumpe MZF-03/200	1	212,90	1
40689	Mehrzweckpumpe MZF-03/50 mit Fasspumpenhalter G2"	1	243,20	1
40699	Fülladapter FG/PAT 100	1	16,10	1
40700	Einhandpresse PEP500/H Vario m. Umschaltmodus Druck/Volumen	1	42,30	1
40700	Einhandpresse PEP500/H Vario m. Umschaltmodus Druck/Volumen	50	37,60	1
407200	Pumpe-Druckluft Fett 3 - 55:1 0,5kg/min 725mm für 50kg Geb.	1	438,40	1
40724	Schlauch AD-Blue PVC 2 m für MZR-04/200 und HP-05/25-200	1	24,90	1
40725	Digital-Durchlaufzähler G1" Durchflussrichtung waagerecht	1	181,40	1
40727	Set Stoßpresse F150/3+2 Plb m. Universal u. Spitzmundstück	1	16,30	1
40727	Set Stoßpresse F150/3+2 Plb m. Universal u. Spitzmundstück	50	15,80	1
40729	Set Mundstücke 120/M HV + Spitz + Universal	1	9,90	1
40733	Einhandpresse PEP500 VarioPAT2 m. Umschaltmodus Druck/Volumen	1	37,10	1
40736	Set Variomatic spezial/M mit 110/M N und 103/M N	1	72,90	1
40743	Dieselzapfsäule DZ 90 DLZ	1	2.511,80	1
40745	Dieselzapfsäule DZ 90 User80	1	3.067,60	1
40748	Mobiler Ölspender DVP-80 ZP mit Zapfpistole	1	1.134,70	1
40749	Mobiler Ölspender DVP-80 DHZ mit Handdurchlaufzähler	1	1.312,30	1
40768	Frischöl-Insel 44 DP3:1 SAO 4x DP 3:1, SA 10m offen, HDZ	1	4.854,40	1
40770	Frischöl-Insel 44 DP3:1 SAO 4x DP 3:1, SA 10m geschl., HDZ	1	5.304,30	1
40777	Einhandpresse PEP500/D Vario m. Umschaltmodus Druck/Volumen	1	39,00	1
40777	Einhandpresse PEP500/D Vario m. Umschaltmodus Druck/Volumen	50	32,90	1
40781	Befülladapter M26x1,5 für Schnellbefüllpresse FPZ 500	1	29,40	1
40783	Elektronik-Fettzähler mit Düsenrohr und Vollgelenk	1	365,30	1
40786	Pumpmatic EZP 0.5 m. 200l Fawa SiA 10m, zusätzl. Lenkrolle	1	2.108,30	1
40788	Altölzentrum AZ mit Tank und Überfüllsicherung	1	5.051,80	1

Art. Nr.	Art. Bezeichnung	Menge / ME	Preis €	PE
40789	Altölzentrum AZ ohne Tank ohne Überfüllsicherung	1	3.416,10	1
40800	X-TRA 701/M HA sw Kart HV	1	24,50	1
40800	X-TRA 701/M HA sw Kart HV	50	21,60	1
40801	X-TRA 701/R HA sw Kart HV	1	24,50	1
40801	X-TRA 701/R HA sw Kart HV	50	21,60	1
40804	X-TRA öldicht/M N sw Kart N	1	28,60	1
40804	X-TRA öldicht/M N sw Kart N	50	26,80	1
40805	X-TRA öldicht/R N sw Kart N	1	28,60	1
40805	X-TRA öldicht/R N sw Kart N	50	26,80	1
40813	Digital-Durchlaufzähler G3/4" für Dieselmatic plus 60/75	1	177,80	1
40815	Dieselmatic plus 75 Typ S mit Digital-Durchlaufzähler	1	758,20	1
40817	DP-Abfüllanlage 3:1 Tank mit Elektr.-Handdurchlaufzähler	1	742,10	1
40818	Set Dieselmatic plus 60 Typ S mit Digital-Durchlaufzähler	1	595,80	1
40823	Panzerschlauch 2500	1	26,00	1
40825	Pumpenhalter MZ 02/20 Euro-Kunststoffkanister 30l	1	32,20	1
40831	Dieselmatic plus 75 Typ S	1	627,50	1
40832	PEP500 + 103/R N + 110/R N	1	41,00	1
40834	Schmiernippel H1 M8x1 VL30	1	3.247,10	1.000
40835	Schmiernippel H1 M10x1 VL50	1	2.122,60	1.000
40841	Set Variomatic spezial/G1/8 m. Panzerschlauch 110/R N	1	64,70	1
40841	Set Variomatic spezial/G1/8 m. Panzerschlauch 110/R N	50	46,30	1
40842	Set Variomatic spezial/G1/8 m. Düsenrohr 103/R N	1	59,40	1
40842	Set Variomatic spezial/G1/8 m. Düsenrohr 103/R N	50	39,70	1
40843	Set Variomatic spezial/M mit Panzerschlauch 110/M N	1	64,70	1
40843	Set Variomatic spezial/M mit Panzerschlauch 110/M N	50	46,30	1
40844	Set Variomatic spezial/M mit Düsenrohr 103/M N	1	59,40	1
40844	Set Variomatic spezial/M mit Düsenrohr 103/M N	50	39,70	1
40851	DP-Abfüllanlage 3:1 Wand-Fass Schlauchaufroller SiA 10m, HDZ	1	1.359,50	1
40858	Praktiker-Set 69-teilig	1	50,50	1
40860	Set Messbehälter KMB Säure 0,5l - 1,0l - 2,0l	1	10,30	1
40863	Kompakt-Ölanlage DP 3:1 Tank 1000l, SiA 10m offen	1	2.154,40	1
40864	Schmiernippel H2 M8x1 67,5°	1	408,30	1.000
40866	Mobile DP-Ölanlage 3:1 F Fassmontage, HDZ	1	1.045,90	1
40871	Set 701/R HA sw + 910/R HV Kart HV	1	32,80	1
40871	Set 701/R HA sw + 910/R HV Kart HV	50	28,30	1
40873	Kompakt-Ölanlage DP 3:1 PROFI Tank 1000l, SA 10m, Überfülls.	1	3.087,10	1
40875	Aggregat Pumpe DP 3:1	1	362,00	1
40877	Mobile DP-Ölanlage 3:1 W Wagenmontage, HDZ	1	1.045,90	1
40883	Haustankstelle DM plus 60 TypS	1	1.373,20	1
40888	Wartungseinheit G1/4" kpl Filter,Regler,Wasserab.,Öler	1	79,00	1
40895	Schmiernippel H1 M10x1 VL22	1	2.051,90	1.000
40896	Schmiernippel H1 M10x1 VL36	1	2.370,20	1.000
40897	Pumpmatic EZP 0.4 für Fass	1	751,50	1
40898	Pumpmatic EZP 0.5 für Fass mit Elektr.-Handdurchlaufzähler	1	1.116,90	1
40899	Pumpmatic EZP 0.4 m. 200l Fawa Wagenmontage u. Elektr.-Zähler	1	1.413,60	1
40903	Pumpmatic EZP 0.4 m. 200l Fawa Fassmontage und Elektr.-Zähler	1	1.413,60	1
40907	Pumpmatic EZP 0.4 für Tank mit Elektr.-Handdurchlaufzähler	1	935,10	1
40908	Pumpmatic EZP 0.5 m. 200l Fawa Wagenmontage u. Elektr.-Zähler	1	1.594,90	1
40909	Pumpmatic EZP 0.4 für Fass mit Elektr.-Handdurchlaufzähler	1	936,60	1
40912	Pumpmatic EZP 0.5 für Fass	1	931,80	1
40913	Pumpmatic EZP 0.5 für Tank mit Elektr.-Handdurchlaufzähler	1	1.176,10	1
40914	Pumpmatic EZP 1.0 m. 200l Fawa Wagenmontage u. Elektr.-Zähler	1	1.711,50	1

Art. Nr.	Art. Bezeichnung	Menge / ME	Preis €	PE
40916	Staubschutzdeckel SD 5 kpl 160mm - 212mm	1	28,60	1
40917	Staubschutzdeckel SD 10-20 kpl 240mm - 287mm	1	33,40	1
40918	Staubschutzdeckel SD 25 kpl 312mm - 342mm	1	37,20	1
40919	Staubschutzdeckel SD 50 kpl 365mm-415mm	1	43,50	1
409200	Pumpe-Druckluft Fett 3 - 55:1 0,5kg/min 920mm für 185kg Geb.	1	450,90	1
40920	Staubschutzdeckel SD 200 kpl 570mm - 625mm	1	133,90	1
40921	Pumpmatic EZP 1.0 m. 200l Fawa Fassmontage und Elektr.-Zähler	1	1.711,50	1
40924	Pumpmatic EZP 1.0 für Tank mit Elektr.-Handdurchlaufzähler	1	1.213,30	1
40928	Pumpmatic EZP 0.4 für Tank	1	758,20	1
40932	Kompakt-Ölanlage EZP 0.4 ZAPF Tank 1000l, Zapftheke, ÜFS	1	2.851,30	1
40938	DP-Pumpenset 3:1 Fass mit Druck- und Luftschauch	1	492,50	1
40939	DP-Pumpenset 3:1 Wand-Fass mit Druck- und Luftschauch	1	505,90	1
40940	DP-Pumpenset 3:1 Wand-Tank mit Druck- und Luftschauch	1	505,90	1
40944	DP-Abfüllanlage 3:1 Tank	1	577,20	1
40945	DP-Abfüllanlage 3:1 Fass mit Elektr.-Handdurchlaufzähler	1	740,30	1
40948	Haustankstelle DM plus 35 TypS	1	1.202,00	1
40949	Haustankstelle DM plus 35 TypS mit Elektronik-Zähler	1	1.378,80	1
40967	Kompakt-Ölanlage DP 3:1 ECONO Tank 1000l	1	1.730,60	1
40968	Kompakt-Ölanlage DP 3:1 ZAPF Tank 1000l, Zapftheke, ÜFS	1	2.382,20	1
40973	DP-Abfüllanlage 1:1 Fass	1	485,60	1
40974	DP-Abfüllanlage 1:1 Tank	1	625,10	1
40976	DP-Abfüllanlage 1:1 Tank mit Elektr.-Handdurchlaufzähler	1	802,00	1
40981	Mobile DP-Ölanlage 3:1 W Wagenmontage, SA 10m offen,HDZ	1	1.513,00	1
40982	Mobile DP-Ölanlage 3:1 W Wagenmontage, SA10m geschl,HDZ	1	1.630,00	1
40986	Saugrohr DP für 200l Fass	1	36,10	1
40987	DP-Pumpenset 5:1 Tank mit Druck- und Luftschauch	1	868,40	1
40988	DP-Pumpenset 5:1 Wand-Tank mit Druck- und Luftschauch	1	887,50	1
40989	EZP-Pumpenset 0.5 Fass Druckschlauch 2m, Kugelhahn	1	999,00	1
40990	EZP-Pumpenset 0.5 Wand-Fass Druckschlauch 2m, Kugelhahn	1	988,90	1
40991	EZP-Pumpenset 0.5 Tank Druckschlauch 2m, Kugelhahn	1	969,90	1
40992	EZP-Pumpenset 0.5 Wand-Tank Druckschlauch 2m, Kugelhahn	1	1.018,50	1
40997	Schlauchaufroller set 15m offen mit Handdurchlaufzähler	1	848,30	1
41006	Kurbelpumpe MZR-A7/60 mobil für 60 Liter mit 2m Schlauch	1	448,60	1
41011	Druckluftschlauch 1,5m NW6 mit Kuppl.-Stecker u. Kuppl.-Dose	1	21,30	1
41012	Hochdr.Fußpresse WH 5 LP mit 4m Abschmierschlauch	1	1.340,10	1
41013	Hochdr.Fußpresse WH 5 LP mit 7m Abschmierschlauch	1	1.418,40	1
41014	Hochdr.Fußpresse WH 5 LP mit 10m Abschmierschlauch	1	1.528,20	1
41015	Hochdr.Fußpresse WH 5 DR mit 4m Abschmierschlauch	1	1.356,60	1
41016	Hochdr.Fußpresse WH 5 DR mit 7m Abschmierschlauch	1	1.435,10	1
41017	Hochdr.Fußpresse WH 5 DR mit 10m Abschmierschlauch	1	1.500,20	1
41018	Schmiermeister WH 5 S mit 4m Abschmierschlauch	1	2.263,10	1
41019	Schmiermeister WH 5 S mit 7m Abschmierschlauch	1	2.341,40	1
41020	Schmiermeister WH 5 S mit 10m Abschmierschlauch	1	2.406,60	1
41035	Zweihandhebelpresse PZP/M HV	1	26,70	1
41037	Zweihandhebelpresse PZP/M HV mit Hochdruckschlauch 910/M HV	1	31,40	1
41038	Zweihandhebelpresse PZP/M HV mit Panzerschlauch 110/M HV	1	33,80	1
41041	Füllpistole mit Drehgelenk G3/4", flexibler Auslauf 90°	1	87,60	1
41045	Füllpistole mit Elektr.-Zähler G3/4" flexibler Auslauf 90°	1	251,70	1
41046	X-TRA 500 für Betonsanierung	1	18,70	1
41047	X-TRA 1000 sw Betonsanierung	1	22,60	1
41062	Standkonsole f. 4 SA UltraSlim	1	1.789,50	1
41063	Standkonsole f. 6 SA UltraSlim	1	2.030,30	1

Art. Nr.	Art. Bezeichnung	Menge / ME	Preis €	PE
41078	Stoßpresse K60/3 VL70 Push'n L	1	7,20	1
41271	Zubehörset Universal M10x1	1	13,40	1
41272	Zubehörset Industr. Mundstücke	1	304,60	1
41273	Zubehörset Handwerk Mundstücke	1	114,00	1
41274	X-TRA 701/M HA Colour Kart HV mit Griff-Set Hebelpresse	1	26,70	1
41274	X-TRA 701/M HA Colour Kart HV mit Griff-Set Hebelpresse	50	23,60	1
41275	Stoßpresse K100/3 VL70 mit Fettkartusche Divinol	1	11,50	1
41277	Ein- und Umfüllset	1	10,10	1
41283	Düsenrohr 2070/M22 4mm 30°geb.	1	11,70	1
41284	Düsenrohr 2070/M22 8mm gerade	1	10,70	1
41285	Schnellbefüllpresse FPZ 500 mit 0,4m Schlauch u. Kupplung	1	69,40	1
41291	Bluematic maxi Typ E PVC-Fass PVC-Pistole	1	510,50	1
41292	Bluematic maxi Typ E PVC-Fass Elektronik-Zähler, PVC-Pistole	1	778,60	1
41293	Bluematic maxi Typ S PVC-Fass Automatik-Zapfpistole	1	763,80	1
41294	Bluematic maxi Typ S PVC-Fass Zähler, Automatik-Zapfpistole	1	945,50	1
41298	Set Messkannen 1l und 2l eichf Stahlblech verzinkt	1	28,10	1
41299	Set Profi-Schmierölset Trichter, Messkanne, Spritzöler	1	46,50	1
41300	Set Standard-Schmierölset Messbeh., Trichter, Spritzöler	1	30,60	1
41307	Schlauch Chemie PVC 3 m für MZR-04/200 und HP-05/25-200	1	27,40	1
41308	Chemie-Pumpe HP-05/25-200 mit 3m Schlauch und 3 Adapter	1	90,10	1
414300400	Drehgelenk Modell RTG-1414 Z-Drehgelenk G1/4" a-R1/4" a	1	31,10	1
417001	Folgekolben mit Gummironde 260 - 290mm für 18kg Gebinde	1	31,60	1
417002	Folgekolben mit Gummironde 330 - 370mm für 50kg Gebinde	1	49,90	1
417003	Folgekolben mit Gummironde 360 - 405mm für 50kg Gebinde	1	62,60	1
417004	Folgekolben mit Gummironde 550 - 590mm für 185kg Gebinde	1	137,00	1
417005	Folgekolben mit Gummironde 300 - 340mm für 20kg Gebinde	1	31,60	1
417006	Folgekolben mit Gummironde 230 - 260mm für 12,5kg Gebinde	1	27,30	1
417009	Fettfolgedeckel für 185-kg Fässer	1	196,40	1
417010	Fettfolgedeckel Serie PM45/60 360 - 405mm für 50kg Gebinde	1	150,50	1
417011	Fettfolgedeckel Serie PM45/60 330 - 370mm für 50kg Gebinde	1	150,50	1
418002	Fassdeckel Serie 3 285 - 330mm für 20-25kg Gebinde	1	33,40	1
418004	Fassdeckel Serie 3 360 - 405mm für 50kg Gebinde	1	43,50	1
418006	Fassdeckel Serie 3 565 - 610mm für 185kg Gebinde	1	69,70	1
418013	Fassdeckel Serie 3 265-310mm f. 12,5-18kg Gebinde	1	33,40	1
418016	Fassdeckel Serie 3 350 - 395mm für 50kg Gebinde	1	37,80	1
418026	Fassdeckel Serie PM45/60 580 - 620mm für 185kg Gebinde	1	188,70	1
431000	Fahrwagen für 12-60l Gebinde mit 4 Rädern Mod CB-50/4	1	107,70	1
431001	Fahrwagen für 12-60l Gebinde mit 2 Rädern Mod CB-50/2	1	100,20	1
432000	Fahrwagen für 200 l Gebinde 3 Räder, leichte Ausführung	1	216,90	1
432100	Fasskarre für 200 Liter Fässer zum Anheben auf Auffangwannen	1	406,80	1
432814	Fahrwagen für 200 l Gebinde mit 1 Lenkrolle und 2 Rädern	1	399,40	1
435000	Altölauffangwagen Mod. RAS-20 Inhalt 20 Liter, 770x470x130	1	351,50	1
436000	Altölauffangwagen Mod. RAS-95 Inhalt 90l f. LKW 1250x610x260	1	561,50	1
439100	Altölgrubenauffangwanne RCT-95 Inhalt 90 Liter	1	1.403,80	1
439101	Altölgrubenauffangwanne RCT-60 Inhalt 60 Liter	1	735,30	1
454100	Öltheke für 200l Gebinde Modell DAV-200/21	1	526,10	1
500115	Schlauchaufroller geschl.LW-15 m. 15m PR-Schlauch Luft/Wasser	1	284,10	1
500116	Schlauchaufroller geschl.LW-12 m. 12m PR-Schlauch Luft/Wasser	1	258,50	1
501100	Schlauchaufroller offen LW 1 10m Schlauch 3/8" Luft/Wasser	1	434,00	1
501200	Schlauchaufroller offen Öl-10 mit 10m Öl-Schlauch 1/2"	1	408,10	1
501300	Schlauchaufroller offen F-10 mit 10m Fett-Schlauch 1/4"	1	478,90	1
502700400	Schlauchaufroller Ultra Slim15 geschl., 15m Öl-Schlauch 1/2"	1	787,70	1

Art. Nr.	Art. Bezeichnung	Menge / ME	Preis €	PE
502701400	Schlauchaufroller Ultra Slim10 geschl., 10m Öl-Schlauch 1/2"	1	755,10	1
502702400	Schlauchaufroller Ultra Slim12 geschl., 12m Öl-Schlauch 5/8"	1	850,30	1
502710400	Schlauchaufroller Ultra Slim15 geschl.,15m Wasser/Luft 3/8"	1	781,40	1
502711400	Schlauchaufroller Ultra Slim10 geschl.,10m Wasser/Luft 3/8"	1	764,90	1
502720400	Schlauchaufroller Ultra Slim15 geschl.,15m Fett-Schlauch 3/8"	1	847,30	1
504150	Schlauchaufroller offen 15m Schlauch 1/2" 20bar Luft/Wasser	1	577,70	1
504250	Schlauchaufroller offen Öl-15 m. 15m Öl-Schlauch 1/2" 100bar	1	599,40	1
504350	Schlauchaufroller offen F-15 mit 15m Fett-Schlauch 1/4"	1	594,00	1
504351	Schlauchaufroller offen F-15 mit 15m Fett-Schlauch 3/8"	1	607,20	1
505224	Schlauchaufroller offen Öl-15 mit 15m Öl-Schlauch 3/4" 75bar	1	1.324,10	1
505232	Schlauchaufroller offen Öl-20 mit 20m Öl-Schlauch 1/2"	1	1.001,60	1
505332	Schlauchaufroller offen F-20 mit 20m Fett-Schlauch 1/2"	1	1.324,10	1
505524	Schlauchaufroller AdBlue-15 offen, 15m Schlauch 3/4" 20bar	1	1.538,60	1
506202	Schlauchaufroller Single-Arm mit 10 m Öl-Schlauch 1/2"	1	458,00	1
506212	Schlauchaufroller Single-Arm 18m (3m frei) Öl-Schlauch 1/2"	1	609,70	1
506222	Schlauchaufroller Single-Arm mit 15m Öl-Schlauch 1/2"	1	548,60	1
506300	Schlauchaufroller Single-Arm mit 10m Fett-Schlauch 1/4"	1	506,60	1
506301	Schlauchaufroller Single-Arm mit 10m Fett-Schlauch 3/8"	1	536,40	1
506311	Schlauchaufroller Single-Arm mit 18m Fett-Schlauch 3/8"	1	591,50	1
506321	Schlauchaufroller Single-Arm mit 15m Fett-Schlauch 3/8"	1	613,90	1
506503	Schlauchaufroller Single-Arm mit 6m Altöl-Schlauch 5/8"	1	599,00	1
506762	Schlauchaufroller Single-Arm 10m Schlauch 1/2" 20 bar AdBlue	1	642,80	1
506782	Schlauchaufroller Single-Arm 15m Schlauch 1/2" 20 bar AdBlue	1	694,10	1
507202	Schlauchaufroller SiA geschl. mit 10m Öl-Schlauch 1/2"	1	568,50	1
507212	Schlauchaufroller SiA geschl. mit 18m Öl-Schlauch 1/2"	1	703,80	1
507222	Schlauchaufroller SiA geschl. mit 15m Öl-Schlauch 1/2"	1	648,90	1
507300	Schlauchaufroller SiA geschl. mit 10m Fett-Schlauch 1/4"	1	580,70	1
507301	Schlauchaufroller SiA geschl. mit 10m Fett-Schlauch 3/8"	1	586,60	1
507321	Schlauchaufroller SiA geschl. mit 15m Fett-Schlauch 3/8"	1	640,70	1
507503	Schlauchaufroller SiA geschl. mit 6m Altöl-Schlauch 5/8"	1	678,30	1
507602	Schlauchaufroller SiA geschl. Scheibenklar, 10mSchlauch 1/2"	1	921,30	1
507622	Schlauchaufroller SiA geschl. Scheibenklar, 15mSchlauch 1/2"	1	1.035,10	1
508125	Schlauchaufroller offen WD-15 15m Schlauch 1" Wasser/Diesel	1	1.265,60	1
508225	Schlauchaufroller offen Öl-15 mit 15m Öl-Schlauch 1"	1	1.517,30	1
508234	Schlauchaufroller offen Öl-20 mit 20m Öl-Schlauch 3/4"	1	1.482,00	1
508244	Schlauchaufroller offen Öl-25 mit 25m Öl-Schlauch 3/4"	1	1.494,70	1
508252	Schlauchaufroller offen Öl-30 m. 30m Öl-Schlauch 1/2" 160bar	1	1.358,00	1
508810	Schlauchaufroller offen Öl-15 m.15m Öl-Schlauch 1 1/2" 20bar	1	2.743,40	1
522100	Ersatzteil Schlauchaufroller Schlauchstopper 3/8"	1	10,60	1
522200	Ersatzteil Schlauchaufroller Schlauchstopper 1/2"	1	10,60	1
522300	Ersatzteil Schlauchaufroller Schlauchstopper 1/4"	1	10,60	1
530610	Pumpe-Druckluft Fett PM35 60:1 2kg/min 925mm für 185kg Geb.	1	747,20	1
531210	Pumpe-Druckluft Fett 25:1 PM45 16kg/min 855mm für 180kg Geb.	1	2.939,20	1
531410	Pumpe-Druckluft Fett 40:1 PM45 11kg/min 855mm für 180kg Geb.	1	3.022,80	1
531420	Pumpe-Druckluft Fett 40:1 PM45 11kg/min 650mm für 50kg Geb.	1	2.920,00	1
531710	Pumpe-Druckluft Fett 70:1 PM45 7,5kg/min 855mm für 180kg Geb.	1	3.514,90	1
531720	Pumpe-Druckluft Fett 70:1 PM45 7,5kg/min 650mm für 50kg Geb.	1	3.357,40	1
532130	Pumpe-Druckluft Fett 12:1 PM60 15kg/min 226mm	1	2.893,70	1
532810	Pumpe-Druckluft Fett 80:1 PM60 8kg/min 855mm für 180kg Geb.	1	4.000,20	1
532820	Pumpe-Druckluft Fett 80:1 PM60 8kg/min 650mm für 50kg Geb.	1	3.821,00	1
534121	Pumpenheberset mit PM 60 12:1	1	9.522,90	1
534411	Pumpenheberset mit PM 45 40:1	1	7.180,30	1

Art. Nr.	Art. Bezeichnung	Menge / ME	Preis €	PE
534421	Pumpenheberset mit PM 45 40:1 (Art. 531420)	1	9.825,40	1
534711	Pumpenheberset mit PM 45 70:1	1	7.666,90	1
534721	Pumpenheberset t mit PM 45 70:1	1	10.585,00	1
534811	Pumpenheberset mit PM 60 80:1	1	8.147,10	1
534821	Pumpenheberset mit PM 60 80:1	1	11.048,60	1
536010	Pumpe-Druckluft Öl 10:1 PM 45 65l/min 855mm für 200l Gebinde	1	2.664,60	1
536030	Pumpe-Druckluft Öl 10:1 PM 45 65 l/min 200 mm	1	2.544,10	1
536330	Pumpe-Druckluft Öl 3:1 PM 45 120 l/min 200 mm	1	3.648,70	1
536630	Pumpe-Druckluft Öl 6:1 PM 45 95 l/min 200 mm	1	3.431,20	1
537130	Pumpe-Druckluft Öl 12:1 PM 60 65 l/min 200 mm	1	3.598,60	1
537630	Pumpe-Druckluft Öl 6:1 PM 60 100 l/min 200 mm	1	4.023,60	1
551010	Pumpe-Doppelmembran DF100 Alu 2xG1"i, FÖL, AÖL, WF	1	902,10	1
551164	Pumpe-Doppelmembr. DF100 Polyp 2xG1"i, FÖL, AÖL, WF, SR schwarz	1	733,30	1
552010	Pumpe-Doppelmembran DF50 Alu 2xG1/2"i, FÖL, AÖL, WF	1	663,90	1
552124	Pumpe-Doppelmembr. DF50 M Mischpumpe 50/50, WF, SR schwarz	1	606,30	1
552162	Pumpe-Doppelmembr. DF50 Acetal 2xG1/2"i, ATEX-Zulassung schwarz	1	779,30	1
552164	Pumpe-Doppelmembr. DF50 Polyp. 2xG1/2"i, FÖL, AÖL, WF, SR schwarz	1	536,00	1
553124	Pumpe-Doppelmembr. DF30 M 2x3/8" - 1x1/2", Mischpumpe schwarz	1	559,00	1
553164	Pumpe-Doppelmembr. DF30 Polyp 2xG1/2"i, WF, SR, AdBlue® schwarz	1	526,10	1
554010	Pumpe-Doppelmembran DF250 Alu 2xG1-1/2"i, FÖL, AÖL, WF	1	1.393,70	1
557952	Mobiles DF Abgabegerät AdBlue Zähler, Pistole, SA LW-15	1	1.728,10	1
557952400	Mobiles DF Abgabegerät AdBlue Zähler, ZVA-Pistole, SA LW-15	1	2.363,80	1
557953400	Mobiles DF Abgabegerät AdBlue Zähler, ZVA-Pistole	1	2.184,60	1
557953	Mobiles DF Abgabegerät AdBlue Zähler, Automatik-Zapfpistole	1	1.548,80	1
559101	Altölabsaug-Pumpenset DF100 Saug-, Druck- und Luftschlauch	1	1.225,90	1
559111	Altölabsaug-Pumpenset SA/DF100 SA 15m 1", Luftschlauch	1	2.589,50	1
560300400	Bluematic EMP-230 V Basic Kunststoff-Zapfpistole	1	396,70	1
560301400	Bluematic EMP-230V IBC u.200l CDS, Kunststoff-Zapfpistole	1	477,90	1
560303400	Bluematic EMP-230V IBC u. 200l CDS/SEC, Automatik-Zapfpistole	1	598,80	1
560304400	Bluematic EMP-230V IBC u. 200l CDS, Automatik-Pistole, Zähler	1	743,40	1
560305400	Bluematic EMP-230V Basic CDS, Kunststoff-Zapfpistole	1	417,60	1
560306400	Bluematic EMP-230V Basic CDS, Automatik-Pistole, Zähler	1	660,80	1
560307	Mobiles EP Abgabegerät AdBlue Zähler, Pistole, SA Elektro-15	1	1.652,90	1
560307400	Mobiles EP Abgabegerät AdBlue Zähler, ZVA-Pistole, SA El.15m	1	2.291,50	1
560308	Mobiles EP Abgabegerät AdBlue Zähler, Automatik-Zapfpistole	1	1.459,30	1
560308400	Mobiles EP Abgabegerät AdBlue Zähler, ZVA-Pistole	1	2.095,00	1
560310400	Bluematic EMP-12V Basic Kunststoff-Zapfpistole	1	405,90	1
560320400	Bluematic EMP-24V Basic Kunststoff-Zapfpistole	1	405,90	1
560901	IBC Saugverschluss NW19	1	45,10	1
560905	Schlauchset für IBC-Container	1	131,20	1
561012	Aggregat EZP mini 12V	1	546,60	1
561013	Pumpmatic EZP mini 12V f. Fass Saug- u. Druckschlauch 3m, HDZ	1	962,30	1
561014	Pumpmatic EZP mini 12V f. Fass Saug- u. Druckschlauch 3m	1	715,60	1
561025	Pumpmatic EZP mini 24V f. Fass Saug- u. Druckschlauch 3m, HDZ	1	994,50	1
561026	Pumpmatic EZP mini 24V f. Fass Saug- u. Druckschlauch 3m	1	715,60	1
569003	Automatik-Zapfpistole Magnet AdBlue für Nutzfahrzeuge	1	324,90	1
569005	Automatik-Zapfpistole 10 Liter AdBlue	1	228,50	1
569006	Automatik-Zapfpistole ZVA G1" a AdBlue	1	974,00	1
605000	Hochleistungs-Fasspumpe	1	138,80	1
609000	Universalauslauf für Pistole Modell HF-90-Ü, flex, 90° abge	1	39,40	1
612100	Kabelaufroller Elektro 230V H 05 VV F 3x1,5 15m, 10A	1	271,70	1
612200	Kabelaufroller Elektro 230-24V H 05 VV F 2x1 15m, 60W	1	296,90	1

Art. Nr.	Art. Bezeichnung	Menge / ME	Preis €	PE
612300	Kabelaufroller Elektro 230-12V H 05 VV F 2x1 15m, 60W	1	296,90	1
612400	Kabelaufroller Elektro 230-24V H 05RN-F 2x1 15m 60 W	1	317,10	1
622010	Metall-Kanister 10l olivgrün ohne Auslaufrohr	1	42,50	1
622020	Metall-Kanister 20l olivgrün ohne Auslaufrohr	1	51,20	1
629001	Starres Auslaufrohr für Metall-Kanister 10 u. 20 Liter	1	16,60	1
629002	Flexibles Auslaufrohr verz für Metall-Kanister 10 u. 20 Liter	1	26,90	1
65001	Befüllnippel 929/M mit Feder	1	2,40	1
688100	Pistole-Zapf autom. G1"i AP120	1	215,20	1
736628	Ersatzteil Ölpistolen Drehgelenk G1/2" mit O-Ring	1	24,10	1
737512	Ersatzteil Altölmwagen 70/100 I Auffangschale	1	68,70	1
737945	Absaugsonde flexibel 8x1000 MB Altölabsaugung	1	58,30	1
737947	Peilstab-Adapter f. VW u. Audi Altölabsaugung	1	17,90	1
737948	Peilstab-Adapter f. BMW u. PSA Altölabsaugung	1	17,90	1
737968	Ersatzteil Altölmwagen 100 I Spritzschutz	1	94,90	1
737972	Altölsonden Serie 70/100 mit 5 Sonden, Halter u. 2 Adapter	1	58,30	1
743218	Tropfbecher für Fahrwagen Modell TR-F für CB 50 u. CB200	1	16,40	1
743244	Konsole für Fahrwagen CB-200 Mod SC-1 für Schlauchaufroller	1	19,80	1
743305	Altölauffangschale ER-20 I Durchmesser 440mm	1	116,50	1
80003	Fettfolgedeckel FD 5 206/156mm	1	18,70	1
80004	Fettfolgedeckel FD 10 236/200mm	1	31,20	1
80005	Fettfolgedeckel FD 15 SP-1 266/215mm	1	31,60	1
80006	Fettfolgedeckel FD 15/18 288/240mm	1	31,60	1
80007	Fettfolgedeckel FD 20 SP-1 306/260mm	1	32,40	1
80008	Fettfolgedeckel FD 25 SP-1 332/285mm	1	36,20	1
80009	Fettfolgedeckel FD 40 356/285mm	1	49,90	1
80010	Fettfolgedeckel FD 25 341/285mm	1	44,10	1
80011	Fettfolgedeckel FD 50 SP-1 352/300mm	1	49,90	1
80012	Folgekolben mit Gummirunde 310 - 332mm für 25kg Gebinde	1	33,30	1
80013	Fettfolgedeckel FD 50 393/340mm	1	62,60	1
80014	Fettfolgedeckel FD 50 SP-3 416/370mm	1	66,40	1
80015	Fettfolgedeckel FD 200 586/545mm	1	137,00	1
80017	Staubschutzdeckel SDF 10-20 240mm-287mm	1	22,40	1
80018	Staubschutzdeckel SDF 25 312mm-342mm	1	27,70	1
80019	Staubschutzdeckel SDF 50 365mm-415mm	1	36,60	1
80020	Staubschutzdeckel SDF 200 570mm-625mm	1	126,30	1
80028	Pumpenhalter Kunststoffkanist. mit Griff und Klemmvorrichtung	1	55,10	1
80036	Filterpatrone, 10 micron nom. 01.WP45.10P.E.P.	1	66,40	1
80037	Filterpatrone, 5 micron nom. UC-MX-1518-4-5	1	139,50	1
80043	Hupe 230V extern	1	105,30	1
80081	Schmiernippel D1 a 6 Bundhöhe 1,5mm	1	303,40	1.000
80108	Ölmelder OM 1 mit Sonde 10m als Leckage Warngerät	1	452,10	1
80109	Schmiernippel M22 M16x1,5 Säure 1.4401	1	22.923,40	1.000
80121	Signallampe 230V	1	33,30	1
80127	Schmiernippel H3 M8x0,75 rd	1	630,00	1.000
80134	Mehrzweckwanne MZW6 PE schwarz 6 Liter, ø350mm	1	4,80	1
80139	Schmiernippel H2 5/16" BSF rd	1	657,00	1.000
80149	Magnetschlüssel für Zapfsäule User Key (grün)	1	17,60	1
80183	Doppelnippel G1/2"a	1	2,00	1
80185	Doppelnippel G1/4"a	1	5,00	1
80188	Schmiernippel H1 1/8" NPT Säure 1.4401	1	3.628,10	1.000
80194	Schmiernippel H1 M10x1 L59	1	1.145,40	1.000
80207	Schmiernippel H3 M10x1 Säure 1.4401	1	6.540,80	1.000

Art. Nr.	Art. Bezeichnung	Menge / ME	Preis €	PE
80246	Schmiernippel H1 M12x1,5 Messing	1	3.552,40	1.000
80254	Magnetschlüssel für Zapfsäule User Key (gelb)	1	17,60	1
80263	Schmiernippel H2 SFG 8x1 rd gelb chrom.	1	207,60	1.000
80273	Schmiernippel H3 SFG 6x1 rd gelb chrom.	1	262,90	1.000
80277	Dieselmatic 35 12V Typ E mit Saugs.,Drucks. und Pistole	1	215,20	1
80289	Automatik-Zapfpistole 11VR Edelstahl für Bluematic	1	247,30	1
80298	SN-Sortiment SSK 110	1	35,30	1
80303	Ölvorratskanne VKV 5000 - 5 l Stahlblech verzinkt	1	39,10	1
80304	Ölvorratskanne VKV 10000 - 10l Stahlblech verzinkt	1	48,80	1
80316	Kupplungsdose G3/8"i mit Schutzkappe (FGZ ab 10/08)	1	22,70	1
80317	Kupplungsstecker G3/8"i mit Schutzkappe (FGZ ab 10/08)	1	17,00	1
80323	Kugelhahn G1/2"i/i Typ K 80	1	14,00	1
80324	Kugelhahn G3/4"i/i Typ K 80	1	23,80	1
80326	Kugelhahn G3/8"i/i	1	5,40	1
80332	Kupplungsdose G1/4"i (FGZ-Schlauch bis Sept.2008)	1	22,70	1
80333	Kupplungsstecker 1/4"i NPT (FGZ bis September 2008)	1	17,10	1
80366	Mundstück-Spitz Na M9x1	1	2,30	1
80366	Mundstück-Spitz Na M9x1	50	2,50	1
80379	Schmiernippel H1 M6x1 VL32	1	1.067,00	1.000
80416	Schmiernippel H1 M8x1 ND mit gekürzter Feder	1	145,60	1.000
80418	Mehrzweckpumpe MZE-04	1	50,90	1
80425	TruckMaster 430 12V 40l/min Tank 430l, Schlauch 4m, AP	1	2.193,80	1
80426	TruckMaster 430 24V 40l/min Tank 430l, Schlauch 4m, AP	1	2.193,80	1
80429	Reduziernippel G1/2"a-G3/4"a	1	3,30	1
80431	Reduziernippel G1/4"a-G3/8"a	1	2,90	1
80434	Reduziernippel G3/4"a-G1"a	1	9,00	1
80445	Kurbelpumpe MZR-04/200 Alu mit starrem Saugrohr 3-teilig	1	59,30	1
80451	Schiebekupplung 122/R drehbar	1	7,40	1
80469	Schmiernippel D1 M8x1,25 Niro 1.4305	1	3.576,30	1.000
80473	Schlauch 2TE NW16	1	11,30	1
80477	Schlauch Gummi 16x4 (EPDM) für LMP-Schlauch	1	9,40	1
80478	Schlauch Diesel NW19	1	10,90	1
80479	Schlauch Diesel NW25	1	17,80	1
80487	Gummipanzersch. PZ 1000/M N	1	22,10	1
80488	Gummipanzersch. PZ 1000/R N	1	22,10	1
80492	Reduzierstück M9x1i-M10x1a St für T100 Kombi	1	8,90	1
80493	Dieselmatic 35 24V mit Saugs.,Drucks. und Pistole	1	215,20	1
80495	Dieseltankstelle Typ 70/MC für 50 User	1	2.117,50	1
80499	Kennzeichnungsring gelb M10x1	1	257,10	1.000
80514	LMD-Controller Set time 0 sec für Dosieranlagen bzw Vorwahl	1	1.078,50	1
80515	Trichter KT 250 rot mit Deckel ohne Auslauf m. Anschluss G2" a	1	29,40	1
80522	Schnellwechselkupplung SWK M M10x1	1	3,70	1
80541	Schmiernippel H2 M6x1zyl GL8,5 Niro 1.4305	1	1.369,50	1.000
80550	Schmiernippel H1 M6x1 zyl GL 8 Gewinde bündig 45° (flush)	1	92,20	1.000
80552	Reduzierstück G3/8"i - G1"a	1	4,60	1
80583	TruckMaster 900 12V 40l/min Tank 900l, Schlauch 4m, AP	1	3.163,60	1
80584	TruckMaster 900 24V 40l/min Tank 900l, Schlauch 4m, AP	1	2.750,90	1
80594	Schmiernippel T1 M12x1,25	1	1.132,70	1.000
80596	Wandhalter EP	1	44,10	1
80605	Altölauffangtrichter RAF-1 4L 250x150x100, Radius 570mm	1	157,40	1
80618	Mundstück-Spitz Na L=51mm ø6,0mm mit Überwurfsicherung	1	2,90	1
80619	Mundstück-Spitz Na L=51mm 45° ø6,0mm mit Überwurfsicherung	1	2,80	1

Art. Nr.	Art. Bezeichnung	Menge / ME	Preis €	PE
80629	Schmiernippel H3 1/8" NPT rd	1	617,60	1.000
80632	Fußventil mit Sieb G1"i	1	8,90	1
80634	Schmiernippel H1 M12x1,25	1	658,80	1.000
80640	Schmiernippel H1 1/4" 28 UNF	1	135,00	1.000
80642	Schmiernippel M1 M8x1,25 Niro 1.4305	1	5.626,80	1.000
80643	Mundstück-Injektion L=60mm ø 2,0mm mit Überwurfsicherung	1	3,90	1
80644	Schiebekupplung 1210/R CI mit Abdichtkegel 4mm	1	9,40	1
80644	Schiebekupplung 1210/R CI mit Abdichtkegel 4mm	50	9,10	1
80659	Schmiernippel H1 R1/8" Messing vernickelt	1	3.737,10	1.000
80666	Tank ASB-TL 1000 I mit Palette 1135 x 757 x 1625mm	1	923,40	1
80667	Schmiernippel H2 M8x1 hrd L 20 Doppelkopf	1	2.900,80	1.000
80668	Schmiernippel H2 1/8" NPT rd	1	506,90	1.000
80677	Schmiernippel H1 a 8 Niro 1.4305	1	725,60	1.000
80678	Schmiernippel H3 M8x1 rd Säure 1.4401	1	4.343,50	1.000
80681	Schmiernippel H1 M6x1 zyl	1	133,60	1.000
80685	Schmiernippel M1 G1/4" Säure 1.4401	1	18.373,90	1.000
80688	Schmiernippel H1 R1/8" GL 7 ng	1	194,70	1.000
80689	Schmiernippel H1 3/8" WW	1	396,10	1.000
80690	Schmiernippel H1 a 5	1	154,20	1.000
80692	Schmiernippel H1 M14x1,5	1	1.305,80	1.000
80702	Schmiernippel H1 M12x1,75	1	658,80	1.000
80703	Schmiernippel H2 M12x1,75 rd	1	1.248,00	1.000
80704	Schmiernippel H3 M12x1,75 rd	1	1.333,90	1.000
80707	Hebelpressenhalterung	1	6,90	1
80712	Volumenzähler/Magnetventil für Fett	1	3.395,40	1
80714	Mundstück-Injektion L=60mm ø 1,4mm mit Überwurfsicherung	1	3,90	1
80718	Schmiernippel T1B G1/8"	1	625,00	1.000
80719	Schmiernippel T1B G1/4"	1	715,20	1.000
80727	Schlauch PVC/Gewebe 19x4 für Druck- und Saugschl. Bluematic	1	9,60	1
80728	Schmiernippel H3 M6x1 rd gelb chrom.	1	367,30	1.000
80730	Kennzeichnungsring rot M6x1	1	218,90	1.000
80731	Kennzeichnungsring rot M8x1	1	218,90	1.000
80732	Kennzeichnungsring rot M10x1	1	257,10	1.000
80733	Domdeckel Altöltank 1300/2000	1	312,70	1
80746	Edelstahl-Handpumpe 02/20-60	1	79,60	1
80747	Edelstahl-Handpumpe 02/200	1	147,20	1
80751	Schmiernippel D1 M8x1 SW 11	1	231,50	1.000
80825	SCHMIERNIPPEL H1 M5x0,8 Niro 1.4305	1	622,40	1.000
80838	Schmiernippel H3 1/2" -20 SAE	1	994,50	1.000
80856	Schmiernippel M22 G1/4" mit Konus und Stabventil	1	7.989,90	1.000
80857	Schmiernippelschutzkappe ROT Form A ohne Lasche	1	88,20	1.000
80858	Schmiernippelschutzkappe ROT Form B mit Lasche	1	147,80	1.000
80859	Schmiernippelschutzkappe GELB Form A ohne Lasche	1	88,20	1.000
80860	Schmiernippelschutzkappe GELB Form B mit Lasche	1	147,80	1.000
80862	Schmiernippel H1 R3/8" Messing	1	5.824,70	1.000
80867	Schmiernippel H1 M6x1zyl GL8,5 Niro 1.4305	1	669,40	1.000
80868	Schmiernippelwerkzeug 1/8" NPT	1	9,20	1
80869	Schmiernippel H1 M6x1 Säure 1.4401	1	2.146,20	1.000
80870	Schmiernippel H1 M8x1 Säure 1.4401	1	2.350,60	1.000
80871	Schmiernippel H1 M8x1,25 Säure 1.4401	1	2.350,60	1.000
80881	Mehrzweckpumpe MZA-03/200	1	30,10	1
80885	Schmiernippel T1 G1/8"	1	1.132,70	1.000

Art. Nr.	Art. Bezeichnung	Menge / ME	Preis €	PE
80886	Schmiernippel T1 G1/4"	1	1.133,80	1.000
80898	Zubehörpaket für Leckanzeige für Einzeltanks	1	159,30	1
80902	Schmiernippel H1 M6x1zyl GL8,5 Fe-vernickelt	1	137,10	1.000
80904	Schmiernippel H2 M6x1 rd gelb chrom.	1	367,30	1.000
80909	Schmiernippel H1 M6x0,75	1	133,60	1.000
80919	Schmiernippel H3 M6x0,75 rd	1	769,80	1.000
80920	Messkanne WMKF 1000 - 1 l mit Metallauslauf	1	19,00	1
80922	Messkanne WMKF 2000 - 2 l mit Metallauslauf	1	22,10	1
80925	Schmiernippelwerkzeug 5", 125mm zur Reinigung, mit Schlauch	1	83,80	1
80926	SCHMIERNIPPEL H1 a 6 Niro 1.4305	1	562,10	1.000
80935	Schmiernippel T1B G1/8" Messing	1	4.529,30	1.000
80937	Pistole-PVC Bluematic mit Drehgelenk und Tülle NW19	1	21,90	1
80943	Schmiernippel H1 SFG 6x1 verz V E R Z I N K T	1	82,30	1.000
80944	Domdeckel 1436 Frischöl	1	218,00	1
80945	Grenzwertgeber, WHG-zugelassen	1	92,40	1
80946	Domdeckel 8519 für Frischöl	1	245,30	1
80949	Drucköler Werkzeugtasche DW 75	1	2,80	1
80960	Trichter WKT 200 mit Metall- schlauch flexi, abschraubbar	1	23,00	1
80969	Entlüftungskappe G2" a schwarz	1	7,90	1
80970	Tank ASB-TL 1500 l mit Palette 1625 x 755 x 1870, 165kg	1	1.711,50	1
80978	Schmiernippel H1 M6x1 zyl Fe-vernickelt	1	104,80	1.000
80981	Reduzierstück G1/8"i-M10x1a St für SWS	1	410,50	100
80983	Ersatzteil Trichter KT 300 Sieb	1	1,00	1
80984	Schmiernippelwerkzeug 1/4" SAE	1	6,90	1
80986	Mundstück-Spitz Na G1/8" L=50 mit Verlängerung u. Weichkopf	1	4,90	1
80987	Mundstück-Spitz Na G1/8" L=60 ø 4mm m. Verlängerung f.Kardan	1	4,90	1
80988	Messkanne WMK 5000 - 5 l	1	59,90	1
80989	Messkanne WMK 10000 - 10 l	1	87,30	1
80993	Tank GFK/P-1300 1500 x 740 x 1560	1	2.642,40	1
80994	Tank GFK/P-1500 1500 x 740 x 1800	1	2.871,00	1
80995	Tank GFK/P-2000 2000 x 860 x 1560	1	3.292,60	1
80996	Tank GFK/P-2350 2000 x 860 x 1800	1	4.370,70	1
81000	Schmiernippel H1 SFG 1/4"SAE gelb chrom.	1	207,50	1.000
81001	Schmiernippel H3 1/8"NPT rd Niro 1.4305	1	3.229,50	1.000
81002	Schmiernippel H1 M10x1 Messing	1	1.160,30	1.000
81003	Mundstück-Injektion L=54mm ø 1,6mm mit Schutzhülle	1	4,90	1
81004	Schmiernippel H1 M6x1 ND mit gekürzter Feder	1	145,60	1.000
81005	Schmiernippel H1 M6x1 unmont (ohne Kugel und Feder)	1	65,10	1.000
81006	Schmiernippel H1 M6x1 Messing	1	770,90	1.000
81007	Schmiernippel H1 M5x0,8 ND ng mit gekürzter Feder	1	105,10	1.000
81008	Schmiernippel H1 M6x1 L 28	1	197,30	1.000
81009	Schmiernippel H1 R3/8" Säure 1.4401	1	8.431,50	1.000
81010	Schmiernippel H1 M8x1,25 Niro 1.4305	1	672,50	1.000
81011	Schmiernippel D1 a 4 Bd 6 Bd.höhe 1,5 mm Messing	1	606,70	1.000
81012	Schmiernippel H1 M10x1 Säure 1.4401	1	3.628,10	1.000
81013	Schmiernippel M1 G1/8" Säure 1.4401	1	17.505,00	1.000
81014	Schmiernippel H1 1/8"NPT Niro 1.4305	1	3.464,60	1.000
81015	Schmiernippel H1 M7x1 SW 9	1	143,60	1.000
81016	Schmiernippel H1 3/8"BSF	1	1.931,60	1.000
81017	SCHMIERNIPPEL H1 1/4"NPT	1	713,20	1.000
81018	Schmiernippel H1 5/16"WW	1	283,70	1.000
81019	Schmiernippel H3 a 10 rd	1	384,60	1.000

Art. Nr.	Art. Bezeichnung	Menge / ME	Preis €	PE
81020	Schmiernippel H2 M10x1,5 rd Niro 1.4305	1	2.171,80	1.000
81022	Schmiernippel H1 1/4" NPT GL11	1	1.857,20	1.000
81024	Schmiernippel H2 1/4" NPT rd gelb chrom.	1	1.154,70	1.000
81026	Schmiernippel H2 a 6 rd	1	360,80	1.000
81027	Schmiernippel H2 a 8 rd	1	384,60	1.000
81028	Schmiernippel H2 a 10 rd	1	384,60	1.000
81029	Schmiernippel H2 1/8" NPT rd Niro 1.4305	1	3.270,40	1.000
81030	Schmiernippel H2 5/16" WW rd	1	1.121,00	1.000
81031	Schmiernippel H3 M10x1,5 rd Niro 1.4305	1	2.171,80	1.000
81032	Schmiernippel H3 5/16" WW rd	1	1.121,00	1.000
81034	Schmiernippel H2 1/4" SAE hrd	1	393,30	1.000
81035	Schmiernippel H3 1/4" NPT rd	1	973,60	1.000
81036	Schmiernippel H3 1/4" NPT skt	1	1.238,10	1.000
81037	Schmiernippel H3 1/4" WW rd	1	690,90	1.000
81038	Schmiernippel H3 M6x1 rd Niro 1.4305	1	1.369,50	1.000
81039	Schmiernippel H3 M8x1 rd Niro 1.4305	1	1.369,50	1.000
81040	Schmiernippel H1 M6x1 zyl Niro 1.4305	1	622,40	1.000
81041	Schmiernippel M22 G1/8"	1	2.978,90	1.000
81042	Schmiernippel H2 R1/4" rd Säure 1.4401	1	9.811,20	1.000
81043	Fahrwagen Getriebeöl 5 - 60L Farbe 7016 Anthrazitgrau	1	145,10	1
81045	Schmiernippel H1 1/4" SAE GL4,5	1	135,00	1.000
81047	Kugelhahn-Mini G1/4" i - R1/4" a	1	7,20	1
81050	Drucköler D 500	1	3,90	1
81056	Schmiernippel H1 M5x0,8 GL2,6 zyl ng	1	110,40	1.000
81058	Schmiernippel D2 M10x1,5	1	1.609,70	1.000
81061	Schmiernippel H3 a 8 rd	1	384,60	1.000
81066	Schmiernippel H1 R1/8" Messing	1	1.160,20	1.000
81070	Schmiernippel M1 M6x1	1	631,30	1.000
81071	Schmiernippel M1 M8x1,25	1	631,30	1.000
81072	Schmiernippel M1 M16x1,5	1	717,90	1.000
81074	Schmiernippel M1 G1/2"	1	3.623,00	1.000
81076	Schmiernippel H1 5/16" BSF	1	917,00	1.000
81080	Schmiernippel H3 1/4" BSF rd	1	442,20	1.000
81081	Schmiernippel H2 1/4" BSF rd	1	507,30	1.000
81082	Schmiernippel H2 M8x1 rd Säure 1.4401	1	4.343,50	1.000
81083	Schmiernippel T1B M6x1	1	1.178,80	1.000
81084	Schmiernippel T1B M10x1	1	1.245,90	1.000
81086	Schmiernippel T1 M8x1	1	1.245,90	1.000
81087	Schmiernippel H2 M6x0,75	1	679,90	1.000
81088	Schmiernippel M1 G3/8" Messing	1	1.924,70	1.000
81089	Schmiernippel H2 M12x1,5 rd	1	1.333,90	1.000
81090	Schmiernippel H3 M12x1,5 rd	1	1.333,90	1.000
81091	Schmiernippel M22 G3/8" Messing	1	4.251,20	1.000
81092	Schmiernippel T1B G1/4" Niro 1.4305	1	4.509,80	1.000
81093	Fettpatrone PAT400 Divinol Mehrzweckfett Graphit	1	5,70	1
81095	SCHMIERNIPPEL H1 M12x1,5 Niro 1.4305	1	1.512,60	1.000
81096	Schmiernippel M1 1/8" NPT	1	889,90	1.000
81097	Schmiernippel H1 M8x0,75	1	261,50	1.000
81105	Schmiernippel H1 1/8" NPT	1	299,50	1.000
81112	Tank PE doppelwandig 1100 l 1580 x 790 x 1360mm	1	839,50	1
81113	Tank PE doppelwandig 1500 l 1580 x 790 x 1740mm	1	1.207,80	1
81115	Ölstandsmelder E	1	291,30	1

Art. Nr.	Art. Bezeichnung	Menge / ME	Preis €	PE
81116	Ölstandsmelder S	1	318,60	1
81118	Schmiernippel H1 M6x0,75 zyl	1	133,60	1.000
81123	Schmiernippel T1 M10x1	1	1.245,90	1.000
81125	Schmiernippel T1B M8x1,25	1	1.245,90	1.000
81130	Schmiernippel M4 M10x1	1	978,10	1.000
81135	Schmiernippel H2 R1/8" 67,5°	1	876,00	1.000
81140	Doppelnippel G1"a	1	4,90	1
81141	Mischgerät FAM-200 Typ FAG 800	1	707,40	1
81146	Spritzöler SW 500 mit flexiblen Metallspritzrohr	1	9,60	1
81147	Spritzöler S 500 mit starrem Metallspritzrohr	1	9,60	1
81152	Schmiernippel H2 R1/8" rd Säure 1.4401	1	6.540,80	1.000
81160	Trichter KTW 160 orange Winkelauslauf, Messing-Sieb	1	4,50	1
81161	Trichter KTF 160 orange flex. Auslauf, Messing-Sieb	1	3,80	1
81162	Trichter Set KT 4 orange 50 - 75 - 100 - 120mm	1	2,30	1
81167	Tank ASB-TL 700 l mit Palette 1135 x 757 x 1185mm	1	724,60	1
81168	Laborflasche LAB 500 transparent	1	2,50	1
81176	Schmiernippel D3 M10x1	1	1.961,60	1.000
81177	TruckMaster 900 12V 80l/min Tank 900l, Schlauch 4m, AP	1	3.507,60	1
81178	TruckMaster 900 24V 80l/min Tank 900l, Schlauch 4m, AP	1	3.507,60	1
81187	Spritzöler MSM 200	1	8,60	1
81191	Schmiernippel H2 M10x1,25 rd	1	415,00	1.000
81192	Ölvorratskanne VKW 3000 - 3 l Weißblech	1	31,30	1
81194	Ölvorratskanne VKW 5000 - 5 l Weißblech	1	38,00	1
81196	Ölvorratskanne VKW 10000 - 10l Weißblech	1	45,00	1
81197	Schmiernippel H1 M10x1,25 rd	1	200,00	1.000
81202	Schmiernippel H2 M7x1 rd	1	703,50	1.000
81203	Schmiernippel H3 M7x1 rd	1	671,20	1.000
81204	Schmiernippel H3 M10x1,25 rd	1	415,00	1.000
81205	Schmiernippel H2 M12x1 rd	1	1.333,90	1.000
81216	Schmiernippel H1 M16x1,5	1	1.411,50	1.000
81222	Wagenkreuz für 60/200l Fässer Farbe 7016	1	86,60	1
81234	Schmiernippel H1 G1/8" GL11 zyl Niro 1.4305	1	970,90	1.000
81247	Vakuumpumpe DVP-200 Druckluft mit Saugschlauch	1	448,60	1
81260	Schmiernippel D1 M5x0,8 SW 7	1	390,50	1.000
81261	Spritzöler MSM 750	1	11,80	1
81262	Spritzöler MSM 1000	1	12,90	1
81272	Schmiernippel H1 M12x1	1	609,40	1.000
81273	Schmiernippel H3 M12x1 rd	1	3.910,10	1.000
81283	Schmiernippel H1 1/4"NPT Niro 1.4305	1	5.212,20	1.000
81294	Auffangwanne SAF-2 (St) (1200x800x360 mm) f.2 Fässer	1	465,80	1
81295	Hochdruckschlauch KS 1000/NPT Neutral	1	11,80	1
81301	SCHMIERNIPPEL H1 M8x1 Skt 11	1	548,40	1.000
81305	Ölvorratskanne VKV 15000 - 15l Stahlblech verzinkt	1	55,60	1
81336	Schmiernippel H2 M6x1 rd	1	360,80	1.000
81337	Schmiernippel H3 M6x1 rd	1	360,80	1.000
81338	Schmiernippel H2 M8x1 rd	1	384,60	1.000
81339	Schmiernippel H3 M8x1 rd	1	384,60	1.000
81341	Schmiernippel H1 R1/4" (19BSP) GL 7,6 gelb chrom.	1	473,40	1.000
81345	Schmiernippel T1B G1/4" Messing	1	1.599,30	1.000
81346	Tank SD 900 l 1200 x 800 x 1140/1290	1	4.284,10	1
81347	Tank SD 1300 l 1200 x 800 x 1600/1750	1	4.757,90	1
81349	Tank SD 2000 l 1800 x 800 x 1600/1750	1	6.090,00	1

Art. Nr.	Art. Bezeichnung	Menge / ME	Preis €	PE
81350	Tank SD 2400 l 2200 x 800 x 1600/1750	1	7.529,10	1
81351	Unterdruck-Leckanzeigeegerät optisch und akustisch	1	877,70	1
81352	Domdeckel Alttölk 1500/2300	1	312,70	1
81365	Schmiernippel D1 a 5 Bd 6 Niro 1.4305	1	4.351,00	1.000
81385	Schmiernippel H3 M10x1 rd gelb chrom.	1	415,00	1.000
81387	Ersatzteil Tank 700/1000l Füllstandsanzeige	1	39,60	1
81393	SCHMIERNIPPEL D1 a 6 Niro 1.4305	1	2.496,10	1.000
81406	Industrierzerstäuber KIZ 750 transparent mit Messingdüse	1	6,50	1
81411	Schmiernippel H2 M5x0,8	1	679,80	1.000
81412	Schmiernippel H3 M5x0,8	1	2.130,30	1.000
81417	Messbehälter KMB Säure 0,25 l	1	1,60	1
81418	Messbehälter KMB Säure 0,50 l	1	2,70	1
81419	Messbehälter KMB Säure 1,0 l	1	3,20	1
81420	Messbehälter KMB Säure 2,0 l	1	4,60	1
81421	Messbehälter KMB Säure 3,0 l	1	5,60	1
81422	Messbehälter KMB Säure 5,0 l	1	7,30	1
81428	Schmiernippel H3 M8x1,25 Niro 1.4305	1	1.369,50	1.000
81434	Trichter KT 50 orange starrer Auslauf	1	0,50	1
81435	Trichter KT 75 orange starrer Auslauf	1	0,60	1
81444	Auffangwanne SAF 4 (1325x1320x250mm) f.4 Fässer	1	700,10	1
81452	Schmiernippel H3 R1/8"rd Säure 1.4401	1	6.540,80	1.000
81463	Schmiernippel H1 1/2"SAE	1	1.043,90	1.000
81475	Schmiernippel H1 1/4"SAE unmon (ohne Kugel und Feder)	1	68,00	1.000
81489	Fasshahn G3/4"	1	15,00	1
81493	Reduzierstück G1/8"a-M10x1i St	1	7,20	1
81499	Schmiernippel D1 a 4 Bd 6 Bd.höhe 1,5 mm Messing vern.	1	907,70	1.000
81505	Schmiernippel D1 M8x1 Niro 1.4305	1	3.162,60	1.000
81516	Schmiernippel H1 1/4" WW Niro 1.4305	1	1.992,90	1.000
81518	Grundpaket f. Leckanzeigeegerät zum Anschluss von zwei Tanks	1	317,70	1
81519	Erweiterungspaket Leckanzeige zum Anschluss eines Tanks	1	127,90	1
81542	Ersatzteil Tank 1000l Leckageanzeige	1	25,10	1
81543	Trichter KT 100 orange starrer Auslauf	1	0,70	1
81544	Trichter KT 120 orange starrer Auslauf	1	0,90	1
81547	Drucköler Faltenbalg DF 75	1	1,00	1
81552	Trichter Set KT 6 orange 50 -75 -100 -120 -150 -160mm	1	6,90	1
81557	Trichter Set KT 5 orange 50 -75 -100 -120 -150mm	1	3,80	1
81559	Trichter KT 275 gelb m. Deckel ohne Auslauf m. Anschluss G2"a	1	27,90	1
81562	Trichter KT 150 orange starrer Auslauf	1	1,40	1
81563	Trichter KT 160 orange starrer Auslauf, Messing-Sieb	1	3,10	1
81564	Trichter KT 195 orange starrer Auslauf, Messing-Sieb	1	3,70	1
81565	Trichter KT 250 orange starrer Auslauf, Messing-Sieb	1	5,00	1
81568	Trichter WT 200 starrer Auslauf	1	17,50	1
81569	Schmiernippel H1 M7x1 unmont SW 9 (ohne Kugel und Feder)	1	81,80	1.000
81574	Kugelhahn G1"i/i BL90 Typ 880	1	53,70	1
81577	Schmiernippel H1 M6x1 zyl GL 8 Gewinde bündig 45° (flush) ng	1	93,60	1.000
81579	Schmiernippel M4 M8x1	1	964,50	1.000
81608	Schmiernippel H3 M6x1 rd Säure 1.4401	1	4.077,80	1.000
81611	Schmiernippel H2 M8x1,25 rd	1	384,60	1.000
81612	Schmiernippel H3 M8x1,25 rd	1	384,60	1.000
81620	Schmierstoffgeber Simalube 125	1	55,90	1
81621	Schmierstoffgeber Simalube 125 leer	1	53,90	1
81622	Verlängerung 35mm G1/4" für Schmierstoffgeber Simalube	1	9,70	1

Art. Nr.	Art. Bezeichnung	Menge / ME	Preis €	PE
81623	Verlängerung 50mm G1/4" für Schmierstoffgeber Simalube	1	10,90	1
81624	Halteschelle ø 50mm für Schmierstoffgeber Simalube	1	11,60	1
81625	Pinsel ø 25x45mm G1/4"i für Schmierstoffgeber Simalube	1	29,00	1
81626	Bürste 40mm für Schmierstoff- geber Simalube	1	38,70	1
81627	Bürste 70mm für Schmierstoff- geber Simalube	1	51,00	1
81628	Bürste 100mm für Schmierstoff- geber Simalube	1	67,40	1
81629	Aufzugsbürste f. Schmierstoff- geber Simalube	1	80,80	1
81630	Nachfüllnippel G1/4" für Schmierstoffgeber Simalube	1	16,60	1
81631	Antriebskopf für Schmierstoff- geber Simalube	1	45,30	1
81648	Schmiernippel H1 a 6 Packer gelb chrom.	1	118,50	1.000
81656	Schmiernippel H1 M6x1 GL 4 gelb chrom.	1	101,70	1.000
81658	Schmiernippel M1 M6x1 Niro 1.4305	1	4.018,80	1.000
81665	Schmiernippel M4 M10x1 Messing	1	1.474,50	1.000
81667	Einlesegerät für Zapfsäulen	1	57,10	1
81668	Zapfsäulenset mit 1+10 Magnet- schlüssel gelb, Einlesegerät	1	677,10	1
81669	Basisschiene mit Flansch L=3010mm, H=280mm, B=100mm	1	914,00	1
81670	Montagebügel für Basisschiene	1	78,90	1
81674	Abschlussdeckel Basisschiene geschlossene Ausführung	1	53,00	1
81675	Abschlussdeckel Basisschiene mit 2"i Anschlussgewinde	1	90,30	1
81676	Montagesatz für Basisschiene m. Bolzen, Muttern, Dichtungen	1	61,00	1
81677	Schmiernippel H1 M6x1 gelb chrom.	1	133,60	1.000
81692	Auffangtrichter f.Altölschiene schwenk.-u. höhenverstellbar	1	1.736,20	1
81693	Abdichtbürste 1m für Altöl- Schienensystem	1	47,90	1
81696	Adapter Sauganschluss mit G2" a und 2x G1" a	1	28,30	1
81708	Schmiernippel H3 R1/4" Säure 1.4401	1	9.811,20	1.000
81712	X-TRA 600/M N schwarz	1	28,90	1
81712	X-TRA 600/M N schwarz	50	26,80	1
81713	Schmiernippel H1 M8x1,25 Messing	1	1.222,60	1.000
81730	Schmiernippel M4 R1/8"	1	978,10	1.000
81731	Schmiernippel H1 M6x1 SW 9	1	222,40	1.000
81744	Schmiernippel H1 M10x1,5 Niro 1.4305	1	856,40	1.000
81745	Schmiernippel D1 M6x1 Niro 1.4305	1	2.720,80	1.000
81748	Schmiernippel H1 M7x1 unmont SW 7 (ohne Kugel und Feder)	1	74,80	1.000
81749	Kupplungsstecker G3/8" a DN 7,2	1	4,40	1
81752	Schmiernippel H2 M8,2x1 67,5°	1	256,20	1.000
81754	Schmiernippel H1 1/4"SAE Niro 1.4305	1	1.992,90	1.000
81756	Schmiernippel H3 1/4"SAE Niro 1.4305	1	1.369,50	1.000
81758	SN-Verlängerung M6x1i/a 32mm	1	1.519,70	1.000
81759	SN-Verlängerung M8x1i/a 30mm	1	1.824,30	1.000
81760	SN-Verlängerung8x1i/10x1a-50mm	1	765,50	1.000
81763	Schmiernippel H1 R1/8" (28BSP) GL 7,6 Kugelsitz im Innern	1	250,60	1.000
81764	Schmiernippel H2 M10x1 67° rd	1	415,00	1.000
81769	Mehrzweckpumpe MZA-05	1	34,50	1
81773	Variomatic spezial/G1/8"	1	51,20	1
81774	Variomatic spezial/M10x1	1	51,20	1
81777	Fassregal mit GFK-Auffangwanne Typ 580 (3 x 60l und 2 x 200l)	1	1.795,40	1
81779	Schmiernippel H1 M10x1,5 Säure 1.4401	1	3.628,10	1.000
81786	Schmiernippel D1 a 3,5 Niro 1.4305	1	9.514,50	1.000
81791	Schmiernippel H1 1/4"SAE L17,5 gelb chrom	1	165,80	1.000
81794	Schmiernippel H1 M6x1 Zal5 SW1	1	292,70	1.000
81796	Schmiernippel H2 M10x1 rd Säure 1.4401	1	6.540,80	1.000
81810	Schmiernippel H1 R1/8" Fe-vernickelt	1	200,00	1.000

Art. Nr.	Art. Bezeichnung	Menge / ME	Preis €	PE
81811	Schmiernippel H2 R1/8" rd Fe-vernickelt	1	414,60	1.000
81812	Fasshahn G2" aus Alu	1	45,80	1
81828	Standfuß für Dieseltankstelle Typ MC-70 schwarz	1	276,30	1
81830	Schnellwechselkupplung SWK R G1/8"	1	3,70	1
81831	Schmiernippel H2 M8x1 rd Niro 1.4305	1	1.369,50	1.000
81834	Schmiernippel H1 1/8" NPT L32 gelb chrom.	1	305,10	1.000
81837	Dieseltankstelle Typ S-70/33 mit DLZ, Schlauch u. Pistole	1	946,30	1
81842	Schmiernippel H2 M12x1 Niro 1.4305	1	2.657,20	1.000
81843	Schmiernippel H1 M10x1 gelb chrom.	1	200,00	1.000
81845	Schmiernippel H2 SFG 6x1 rd gelb chrom.	1	262,90	1.000
81847	Schmiernippel H3 SFG 8x1 rd gelb chrom.	1	262,90	1.000
81854	Schmiernippel H1 M8x1 gelb chrom.	1	163,90	1.000
81855	Schmiernippel H1 M8x1,25 gelb chrom.	1	163,90	1.000
81856	Schmiernippel H1 R1/8" (28BSP) gelb chrom.	1	200,00	1.000
81857	Schmiernippel H2 M10x1 rd gelb chrom.	1	415,00	1.000
81858	Schmiernippel H2 R1/8" rd gelb chrom.	1	414,60	1.000
81859	Schmiernippel H1 M10x1,5 gelb chrom.	1	200,00	1.000
81861	Schmiernippel H1 M8x1,25 Skt10	1	400,00	1.000
81864	Schmiernippel H2 R1/4" rd	1	855,20	1.000
81866	Schmiernippel D1 a 4 Bd 6	1	427,20	1.000
81867	Schmiernippel H1 M5x0,5 Gewindelänge 2,8	1	1.281,30	1.000
81868	Zapfsäulenset mit 1+10 Magnet- schlüssel grün, Einlesegerät	1	677,10	1
81869	Schmiernippel H2 M6x1 rd Säure 1.4401	1	4.077,80	1.000
81871	Wandhalter f.Dieseltankstellen	1	78,30	1
81873	Fasshahn G3/4 u. 2" Kunststoff	1	3,30	1
81890	Magnetschlüssel für Zapfsäule Manager Key (rot)	1	71,50	1
81891	Dieselmatic plus 35 Typ E mit Saugs.,Drucks. und Pistole	1	189,60	1
81892	Schmiernippel H1 a 6 Bd.höhe 8 mm	1	133,50	1.000
81893	Schmiernippel H1 M6x1 SW 9 Bd.höhe 8 mm	1	168,30	1.000
81894	Schmiernippel H1 a 6 Zal 9,5	1	146,40	1.000
81895	Zapfsäulenset mit Konverter u. Software	1	646,30	1
81908	Fettpatrone PAT400 Divinol Fett EP 2	1	8,80	1
81910	Schmiernippel H1 a 10 Säure 1.4401	1	4.343,50	1.000
81915	Schmiernippel H1 M12x1,5 Säure 1.4401	1	3.781,40	1.000
81918	Schmiernippel H1 R1/2"	1	3.493,60	1.000
81925	Altöltrichter für Schütz Tanks mit Deckel u. Sieb 400x350x170	1	278,90	1
81934	Schmiernippel H2 M8x1,25 Niro 1.4305	1	1.369,50	1.000
81935	Überfüllsicherung nach WHG 2-teilig Modell AIII	1	547,50	1
81937	Kurbelpumpe MZR-A7/60 für 60 Liter mit 2m Schlauch	1	315,80	1
81941	Schmiernippel H1 1/4" 28 UNF Säure 1.4401	1	2.146,20	1.000
81951	Schmiernippel H2 1/4" 28SAE 65°	1	433,90	1.000
81965	Fassregal mit GFK-Auffangwanne Typ 360 (6 x 60l)	1	1.064,80	1
81966	Schmiernippel H1 a 3/16" gezahnt	1	460,50	1.000
81968	Schmiernippel H1 1/4" BSF	1	202,60	1.000
81969	Schmiernippel T1B M10x1,5	1	1.132,70	1.000
81985	Konsole für Roth/Uni Tanks	1	187,70	1
81988	Schmiernippel H1 1/4"SAE L17,5	1	165,80	1.000
81990	Adapter G2"i x 2" a Mauser mit Grobgewinde	1	4,70	1
81994	Schmiernippel H1 M10x1 Tube	1	671,80	1.000
81995	Fassregal mit GFK-Auffangwanne Typ 120 (2 x 60l) 45x82x131cm	1	677,50	1
82009	Kugelhahn G2" i/i BL140 Typ 880	1	103,20	1
82010	Schmiernippel H1 5/16"-24 UNF Niro 1.4305	1	2.800,30	1.000

Art. Nr.	Art. Bezeichnung	Menge / ME	Preis €	PE
82024	X-TRA 709/M HA sw Plb	1	18,90	1
82024	X-TRA 709/M HA sw Plb	50	17,30	1
82026	X-TRA 709/R HA sw Plb	1	18,90	1
82026	X-TRA 709/R HA sw Plb	50	17,30	1
82049	Einschraubkartusche PAT500 mit Mehrzweckfett	1	8,10	1
82051	Trichter KT 115 orange starrer Auslauf	1	2,50	1
82054	Messkanne WMK 20000 - 20 l	1	102,10	1
82055	Trichter KT 350 starrer Auslauf	1	23,70	1
82056	Tank PE-Kombi 720 l m. Palette 1100 x 700 x 1200mm	1	558,60	1
82057	Tank PE-Kombi 1000 l m. Palette 1100 x 700 x 1600mm	1	691,40	1
82065	Industrierestäuber KIZ 1000 mit Sicherheitsventil	1	10,30	1
82066	Industrierestäuber KIZ 2000 mit Sicherheitsventil	1	14,10	1
82094	Messbehälter KMB Säure 0,1 l	1	1,20	1
82099	Ersatzteil Tank PE Dehoust Füllstandsanzeige für 1100l	1	34,80	1
82103	Flexi-Metallauslauf MFA für WT und WKT 160/200 (ab 2014)	1	7,10	1
82114	X-TRA 1000/M N blau für Beton- sanierung ohne innere Bauteile	1	24,70	1
82122	Altölsammler PE-Tank 720l mit Trichter, Saugrohr, Kupplung	1	1.167,80	1
82123	Altölsammler PE-Tank 1000l mit Trichter, Saugrohr, Kupplung	1	1.296,80	1
82124	Drucköler D 250 PVC-Tülle	1	1,60	1
82137	Drucköler D 125 PVC-Tülle	1	1,30	1
82138	Drucköler D 500 PVC-Tülle	1	2,00	1
82142	Ersatzteil Trichter orange Sieb KT 160/195/250, KTF/W 160	1	1,00	1
82143	Schmiernippel H3 a 6 rd	1	360,80	1.000
82148	Pumpenhalter Ku-Fässer AdBlue mit Pistolenhalter	1	91,60	1
930505	Schlauch EPDM NW13 für Buematic EMP-Pumpen	1	9,90	1
930507	Schlauch EPDM NW20 für Buematic EMP-Pumpen	1	13,60	1

Alle Preise verstehen sich zuzüglich der gesetzlichen Mehrwertsteuer und gelten ab 01.05.2017.

PE = Preiseinheit:
1 = 1 Stk.
100 = 100 Stk.
1.000 = 1.000 Stk.



Der Hauptsitz der Samoa-Hallbauer GmbH in Viernheim.

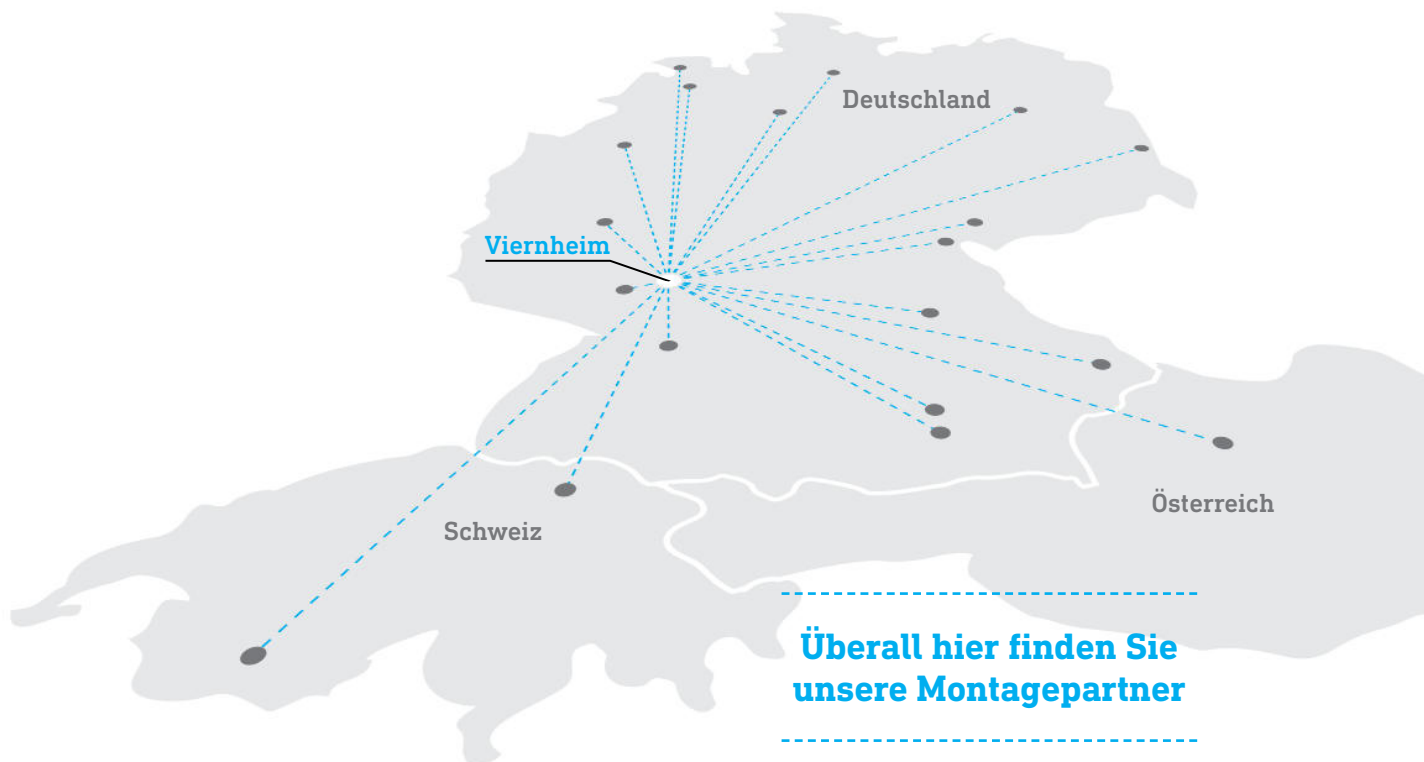
WIR SORGEN FÜR BEWEGUNG.

Durch den Zusammenschluss von Hallbauer, mit über 90 Jahren Erfahrung, mit der Samoa Industrial S.A., gegründet 1958 mit Sitz in Gijón (Spanien), wurde der Grundstein für einen umfassenden Service und ein vielfältiges Produktprogramm gelegt.

Als Komplettanbieter für das Handling von Flüssigkeiten, insbesondere der Fett- und Ölversorgung sowie der Altölsorgung steht die Samoa Gruppe für faire Partnerschaft, nachhaltige Fertigung und First-Class-Ölversorgung. Dabei sind unsere Fertigungsstätten auf dem neusten Stand der Fertigungstechnik, mit der es gelingt, Produkte herzustellen, die der gewünschten Funktionalität bei größter Umweltverträglichkeit entsprechen.

Die Produkte der Samoa Gruppe sind dabei in mehr als 100 Ländern auf allen fünf Kontinenten im Einsatz. Unser Ziel ist es allen Anwendern unserer Produkte einen bestmöglichen Service zu bieten.

Neben Produktqualität und Kundenzufriedenheit sind für Samoa-Hallbauer auch Mitarbeiter und soziales Engagement von hoher Wichtigkeit. So zeichnet sich das Unternehmen durch gemeinnütziges Engagement aus, was sich durch die Unterstützung der Lebenshilfe, des Deutschen Blindenhilfswerk, der Caritas, des Deutschen Roten Kreuzes Kreis Bergstraße und der Freiwilligen Feuerwehr Viernheim zeigt.



Zahlungs- und Lieferbedingungen

1. Allgemeines

Allen Vereinbarungen und Angeboten liegen die nachfolgenden Bedingungen zugrunde. Sie werden mit der Auftragserteilung anerkannt und haben Vorrang vor etwa bestehenden Einkaufsbedingungen des Käufers. Mündliche Nebenabreden werden nur dann wirksam, wenn sie schriftlich bestätigt sind. Für Montageleistungen gelten zusätzlich unsere Montagebedingungen.

2. Angebot und Auftrag

Unsere Angebote sind freibleibend, wenn nicht schriftlich etwas anderes vereinbart ist. Aufträge und Vereinbarungen jeder Art werden erst mit unserer schriftlichen Bestätigung rechtswirksam. Im Hinblick auf die technische Entwicklung behalten wir uns Veränderungen an Modellen und Zeichnungen sowie Abweichungen von Katalogangaben und Abbildungen vor. An den zum Angebot gehörenden Unterlagen, Zeichnungen und Abbildungen behalten wir uns das Eigentums- und Urheberrecht vor. Sie dürfen Dritten nicht zugänglich gemacht werden. Dazu bedarf es unserer ausdrücklichen Genehmigung in schriftlicher Form. Die vertraglich geschuldeten Eigenschaften der Kaufsache richten sich ausschließlich nach unserer Produktbeschreibung und den schriftlichen Vereinbarungen. Einseitig vom Käufer geäußerte Vorstellungen bleiben ebenso außer Betracht wie Werbeaussagen und sonstige öffentliche Äußerungen von uns oder eines unserer Gehilfen. Modelle, Werkzeuge und sonstige Einrichtungen für die Ausführung eines Auftrags bleiben, auch wenn wir einen Anteil der Kosten berechnen, stets unser Eigentum.

3. Preise

Unsere Preise verstehen sich ab Werk, ausschließlich Verpackung. Verpackung wird gesondert berechnet und nur bei frachtfreier Rücksendung entsorgt. Eine Preisangleichung an die am Tage der Lieferung geltenden Materialpreise und Tariflöhne müssen wir uns vorbehalten.

4. Lieferung

Liefertermine sind als ungefähre Zeitangabe zu betrachten. Schriftlich bestätigte Lieferzeiten gelten erst von der völligen Klarstellung des Auftrags an und nicht vor der Beibringung der durch uns zu beschaffenden Unterlagen, Genehmigungen und Freigaben. Die Lieferfrist ist eingehalten, wenn der Liefergegenstand bis zu ihrem Ablauf das Werk verlassen hat oder – bei Lieferung ab Werk – dessen Versandbereitschaft mitgeteilt worden ist. Die Einhaltung der Lieferfrist setzt die Erfüllung der geschuldeten Vorleistungen des Käufers voraus. Ereignisse, die nicht in unserem Einflussbereich liegen, wie höhere Gewalt, Streik, Aussperrung, Störungen im Betrieb, Montagebehinderungen, ungenügende Zufuhr von Rohstoffen und sonstigen Zulieferungen berechtigen uns, nach unserer Wahl, zur angemessenen Verlängerung der Lieferzeit oder zum Rücktritt vom Vertrag, ohne dass dem Käufer daraus Ansprüche gegen uns erwachsen. Teillieferungen behalten wir uns vor. Der Vertrag verpflichtet den Käufer zur Abnahme der vollen Warenmengen. Mehr- oder Minderlieferungen von bis zu 10% der Auftragsmenge, insbesondere bei Sonderanfertigungen, begründen keine Verzugs- oder Rücktrittsrechte.

5. Verpackung, Versand, Gefahrenübergang Verpackungsart, Versandart und Versandweg werden durch uns bestimmt, falls nicht eine gesonderte Vereinbarung getroffen wurde. Die Lieferung erfolgt ab Werk, soweit keine abweichende Vereinbarung getroffen worden ist. Die Gefahr geht auf den Käufer über, sobald die Sendung unser Werk verlassen hat. Verzögert sich der Versand aus Gründen, die wir nicht zu vertreten haben, so geht die Gefahr vom Tage der Versandbereitschaft auf den Käufer über.

6. Zahlung und Zahlungsverzug

Unsere Rechnungen sind innerhalb 30 Tagen ab Rechnungsdatum rein netto zahlbar. Reparatur-Rechnungen sind sofort rein netto ohne Abzug zu zahlen. Der Mindestauftragswert beträgt 50,- €, Aufträge unter diesem Wert werden pauschal mit 50,- € abgerechnet. Ist eine Abrechnung und Zahlung in ausländischer Währung vereinbart, gilt folgende Währungsleitklausel: verschlechtert sich das Verhältnis der ausländischen Währung gegenüber dem e um mehr als 2% zwischen Angebotsabgabe und Rechnungsstellung, so sind wir berechtigt, die Angebotssumme in e zu dem Kurs umzurechnen, der zum Angebotszeitraum gegolten hat. Die Rechnung wird auf Basis dieser so ermittelten Preise gestellt, die vom Käufer dann in ausländischer Währung zu dem Kurs zu bezahlen ist, der zum Zahlungszeitpunkt gilt. Bei Montage- und Großaufträgen behalten wir uns folgende Zahlungsweise vor:

- 30 % nach Auftragsbestätigung
- 30 % netto nach Lieferung
- 30 % netto nach Montage
- 10 % netto nach Abnahme.

Treten in den Vermögensverhältnissen des Käufers nach Vertragsschluss Veränderungen ein oder werden uns nach Vertragsschluss Änderungen bekannt, die uns einen Kredit gefährdet erscheinen lassen, z.B. bei Zahlungseinstellung, Wechselprotest, Klage gegen den Käufer wegen Nichtzahlung fälliger Forderungen, sind wir berechtigt, ohne Rücksicht auf die vorher getroffenen Zahlungsbedingungen, für bereits gelieferte Waren Sicherheiten oder sofortige Barzahlung zu verlangen. Kommt der Käufer unserem Verlangen nach Sicherheitenstellung oder Barzahlung nicht nach, sind wir berechtigt vom Vertrag zurückzutreten und die Rücksendung etwa bereits gelieferter Waren zu verlangen. Hält der Käufer die vereinbarte Zahlungsfrist nicht ein, berechnen wir ab Fälligkeit Zinsen in der gesetzlich vorgesehenen Höhe. Bei Zahlungsverzug bleiben außerdem Schadenersatzansprüche vorbehalten. Vor Bezahlung fälliger Beträge sind wir zu keiner weiteren Lieferung verpflichtet, soweit der Käufer hierfür nicht Sicherheit leistet. Bei vom Verkäufer verschuldetem Ausbleiben einer fälligen Zahlung werden unsere sämtlichen offenen Rechnungen sofort fällig.

7. Eigentumsvorbehalt

Bis zur vollständigen Bezahlung bleibt die gelieferte Ware unser Eigentum. Es gilt der erweiterte und verlängerte Eigentumsvorbehalt. Der Käufer hat die Ware ordnungsgemäß aufzubewahren und zu versichern. Verspätet sich der Käufer mit fälligen Zahlungen um mehr als 10 Werktagen, ist der Käufer auf unser Verlangen zur Herausgabe der gelieferten Ware verpflichtet, ohne dass wir zuvor den Rücktritt vom Vertrag erklären müssen.

Die Ware darf bis zur vollständigen Bezahlung ohne unsere schriftliche Zustimmung weder verpfändet noch sicherungsübereignet werden. Bei Pfändung oder Beschlagnahme durch Dritte hat uns der Käufer unverzüglich zu benachrichtigen. Die Kosten einer Drittwiderspruchsklage hat der Käufer zu tragen. Etwaige Beoder Verarbeitung nimmt der Käufer für uns vor. Bei Verbindung, Verarbeitung oder Vermischung der von uns gelieferten Waren, mit anderen, nicht uns gehörenden Gegenständen, entsteht für uns das Miteigentum an der neuen Sache im Verhältnis des Wertes unserer Vorbehaltsware zum Wert der anderen verarbeiteten Gegenstände. Veräußert der Käufer die von uns gelieferte Ware, so tritt er bereits jetzt, bis zur völligen Tilgung aller unserer Forderungen, seine Forderungen gegen seine Abnehmer mit allen Nebenrechten an uns ab. Bei vertragswidrigem Verhalten des Käufers, insbesondere bei Zahlungsverzug, sind wir zur Rücknahme nach Mahnung berechtigt und der Käufer ist zur Herausgabe verpflichtet.

8. Gewährleistung

Sofern es sich nicht um unerhebliche Mängel handelt, räumen wir für Mängel der Lieferung Rechte nach folgenden Absätzen und Ziffer 9 ein. Alle weiteren Ansprüche für Mängel der Lieferung sind ausgeschlossen. Weisen unsere Erzeugnisse innerhalb von 12 Monaten nach Lieferung nachweislich Mängel auf, leisten wir nach unserer Wahl Nacherfüllung durch Beseitigung des Mangels oder Lieferung einer mangelfreien Sache oder Gutschrift des Rechnungswerts. Für den Fall der Nacherfüllung übernehmen wir die notwendigen Transport-, Wege-, Arbeits- und Materialkosten in angemessenem Umfang, jedoch höchstens bis zum Wert des betreffenden Erzeugnisses. Mehraufwendungen, die dadurch entstehen, dass der Gegenstand an einen anderen Ort als den der Niederlassung verbracht worden ist, an die die Lieferung erfolgte, werden nicht übernommen, es sei denn der Verkäufer wußte, dass dies dem bestimmungsgemäßen Gebrauch entspricht. Die Beseitigung des Mangels erfolgt nach unserer Wahl durch eigene Mitarbeiter oder durch ein von uns beauftragtes Unternehmen. Kosten für Reparaturarbeiten Dritter, die ohne unsere ausdrückliche Zustimmung vom Käufer beauftragt worden sind, werden nicht ersetzt. Die Gewährleistung setzt voraus, daß die Ware sachgemäß behandelt wurde, keine Teile fremder Herkunft verwandt und keine Eingriffe durch den Käufer oder Dritte vorgenommen wurden. Es wird keine Gewähr übernommen für Schäden, die infolge von Einflüssen der Witterung, chemischer oder elektrischer Art oder infolge anderer außergewöhnlicher Natureinflüsse entstanden sind. Dies gilt auch für fehlerhafte oder unzureichende Angaben über die beabsichtigten Betriebsbedingungen, wie z.B. Medium, Verunreinigungen des Mediums, Temperatur und Druck. Für normale Abnutzung, insbesondere der Verschleißteile leisten wir keine Gewähr. Vom Käufer während der Montage veranlasste Änderungen, auch wenn sie durch unsere Monteure vorgenommen werden, befreien uns von der Gewährleistung, ebenso wie jede Nichteinhaltung der Vertrags- und Zahlungspflichten. Für von Unterlieferanten hergestellte Gegenstände, die von uns verwendet wurden, werden wir durch Abtretung unserer Gewährleistungsansprüche an den Käufer frei, es sei denn, dass diese nicht durchsetzbar sind. Für Austauschteile gelten die Gewährleistungsbestimmungen sinngemäß. Weitergehende Rechte, insbesondere Ansprüche auf Ersatz von Schäden, die nicht an dem Liefergegenstand selbst entstanden sind, sind ausgeschlossen. Mängelrügen innerhalb des vorstehend genannten Rahmens werden nur anerkannt, wenn sie binnen einer Woche nach Empfang der Ware, bei zunächst nicht erkennbaren Mängeln unverzüglich nach Kenntniserlangung durch schriftliche Erklärung geltend gemacht werden. Beanstandungen der Menge werden nur berücksichtigt, wenn sie sofort nach Erhalt der Sendung schriftlich vorgebracht werden. Die Untersuchungs- und Rügepflicht umfasst auch Bedienungs- und Montageanleitungen. Haben wir nach Mustern, Zeichnungen oder Modellen des Käufers zu liefern, so übernimmt der Käufer uns gegenüber die Gewähr, dass die nach seinen Vorlagen gefertigten Gegenstände gewerbliche Schutzrechte Dritter nicht verletzen. Untersagt uns ein Dritter unter Berufung auf ein ihm gehöriges Schutzrecht die Herstellung oder Lieferung der Gegenstände, so sind wir, ohne zur Prüfung der Rechtslage verpflichtet zu sein, berechtigt, die Herstellung oder Lieferung einzustellen und Ersatz der aufgewendeten Kosten zu verlangen. Entstehen uns in einem solchen Falle aus der Verletzung oder der Geltendmachung eines Schutzrechts durch Dritte Schäden, so hat der Käufer dafür Ersatz zu leisten bzw. uns von daraus erwachsenden Schäden freizustellen. Rücksendungen bedürfen unserer vorherigen Zustimmung.

9. Sonstige Ansprüche

Für Schadensersatzansprüche aus positiver Vertragsverletzung, aus culpa in contrahendo sowie aus unerlaubter Handlung, haften wir nur, sofern der Schaden auf Vorsatz oder grober Fahrlässigkeit beruht. Dies gilt auch, wenn der Schaden durch unsere Erfüllungsgehilfen verursacht wurde.

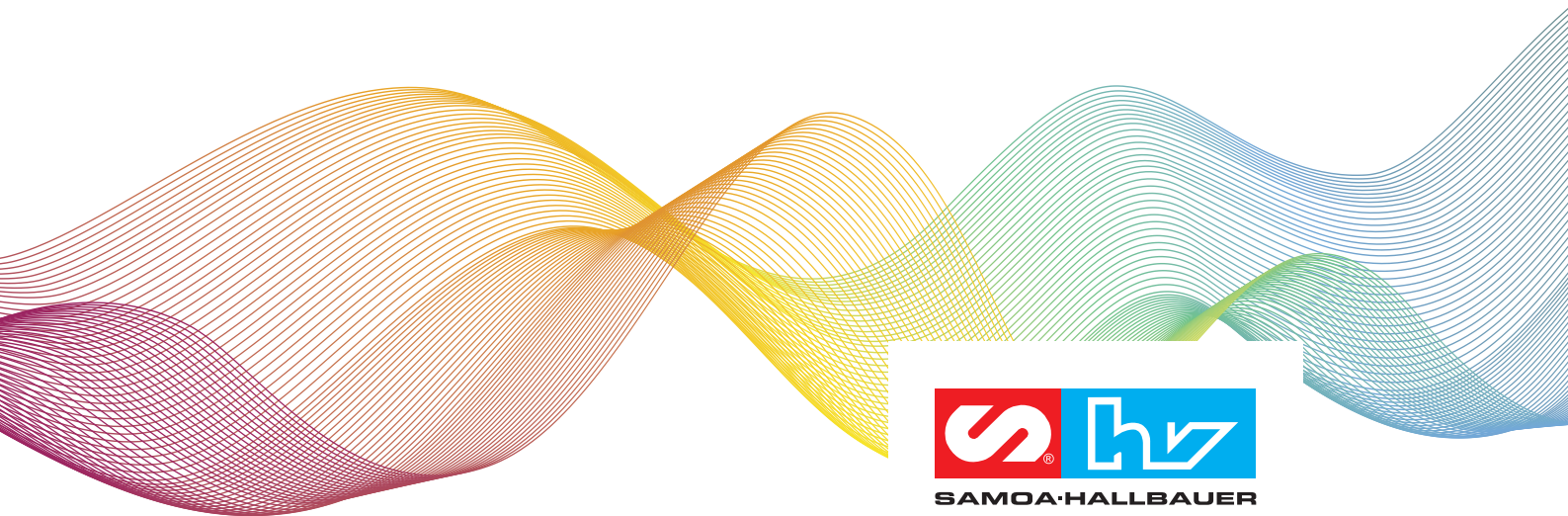
10. Annahme, Abruf, Rücktrittsrecht

Auf Abruf gekaufte Waren sind binnen eines Monats nach Aufforderung anzunehmen. Befindet sich der Käufer in Annahmeverzug, können wir die Ware auf Kosten und Gefahr des Käufers einlagern und alle daraus entstehenden Kosten in Rechnung stellen. Das Gleiche gilt, wenn aufgrund von Umständen, die der Käufer zu vertreten hat, versandfertige Waren nicht versendet werden können. Befindet sich der Käufer trotz Fristsetzung weiter im Annahmeverzug, befindet er sich mit einer fälligen Zahlung mehr als 30 Tage im Verzug oder begehrt der Käufer eine andere schwerwiegende Vertragsverletzung, sind wir zum Rücktritt vom Vertrag und zur Geltendmachung des Schadensersatzes berechtigt.

11. Teilweise Unwirksamkeit

Sollte eine Bestimmung dieser Liefer- und Zahlungsbedingungen oder eine Bestimmung des Kaufvertrages unwirksam sein, so bleiben die übrigen Bestimmungen wirksam.

12. Erfüllungsort und Gerichtsstand Erfüllungsort für Lieferung und Zahlung ist Viernheim in Hessen. Gerichtsstand ist Lampertheim in Hessen. Wir sind jedoch berechtigt, am Hauptsitz des Käufers zu klagen. Für das gesamte Rechtsverhältnis zum Käufer gilt deutsches Recht. Ergänzend zu den AGB gilt das HGB und BGB.



Telefon +49 6204 7095-0
Telefax +49 6204 7095-33
Postfach 1340, 68503 Viernheim
Industriestraße 18, 68519 Viernheim
info@samoahallbauer.de
www.samoahallbauer.de